

Индивидуальный предприниматель

Волосников Владимир Павлович

СРО №МРП-0769-2017-862202893978-01

Заказчик: ООО "УК ДЕЗ восточного жилого района"

Благоустройство дворовой территории жилого дома

№ 24 по ул. Геологическая в г. Сургут

ДИЗАЙН-ПРОЕКТ

Схема планировочной организации земельного участка

26.10.ПИР-ПЗУ

г. Сургут 2018г.

Индивидуальный предприниматель

Волосников Владимир Павлович

СРО №МРП-0769-2017-862202893978-01

Заказчик: ООО "УК ДЕЗ восточного жилого района"

Благоустройство дворовой территории жилого дома

№ 24 по ул. Геологическая в г. Сургут

ДИЗАЙН-ПРОЕКТ

Схема планировочной организации земельного участка

26.10.ПИР-ПЗУ

Индивидуальный предприниматель

Волосников В.П.

г. Сургут 2018г.

СОСТАВ ПРОЕКТА

Марка	Наименование	Примечание
ОД	Состав проекта	1 лист
	Фотофиксация	1 лист
	Дизайн-схема благоустройства придомовой территории жилого дома №24 по ул. Геологической	1 лист
	Разбивочный план благоустройства территории жилого дома №24 по ул. Геологической в г. Сургут. Основные показатели по проекту.	1 лист
	Визуализация	8 листов
ПЗУ	Схема планировочной организации земельного участка	11 листов
ЭН	Наружное освещение придомовой территории	6 листов

ВЕДОМОСТЬ ПРОЕКТНОЙ ДОКУМЕНТАЦИИ КОМПЛЕКТА ПЗУ

Лист	Наименование	Примечание
1	Общие данные.	ОД
2	План демонтажных работ. М 1:500.	ПЗУ
3	Разбивочный план благоустройства. М 1:500.	ПЗУ
4	План покрытий и озеленения. М 1:500.	ПЗУ
5	План организации рельефа. М 1:500.	ПЗУ
6	План земляных масс. М 1:500.	ПЗУ
7	План благоустройства территории. М 1:500.	ПЗУ
8	Конструкции покрытий.	ПЗУ
9	Ведомость объемов работ.	ПЗУ
10	Смотровые колодцы. Искусственная неровность.	ПЗУ
11	Ограждение ОГ-1	ПЗУ

ВЕДОМОСТЬ ЧЕРТЕЖЕЙ МАРКИ ЭН

Лист	Наименование	Примечание
1	План прокладки кабельных линий наружного освещения, М1:200.	ЭН
2	Общие указания	ЭН
1-4	Спецификация оборудования, изделий и материалов	ЭН.С

ВЕДОМОСТЬ ССЫЛОЧНЫХ И ПРИЛАГАЕМЫХ ДОКУМЕНТОВ

Обозначение	Наименование	Примечание
СП 42.13330.2016	«Градостроительство. Планировка и застройка.»	
СП 34.13330.2010	«Автомобильные дороги»	
ГОСТ 6665-91	Камни бортовые железобетонные	
ГОСТ 9128-2013	Смеси асфальтобетонные дорожные, смеси асфальтобетонные, полимерасфальтобетонные, асфальтобетон, полимерасфальтобетон для автомобильных дорог и аэродромов. Технические условия	
	Прилагаемые:	
Приложение 1	Топографический план М1:500, выполненный ООО "Землеустроитель" в 2018г.	

ОБЩИЕ ДАННЫЕ

1. Настоящий проект разработан на основании:

- задания на проектирование;
- технического задания;
- топографической съемки М 1:500, выполненной в 2018г.

2. Система координат местная. Система высот Балтийская.

3. Настоящий проект благоустройства дворовой территории жилого дома №24 по ул. Геологической в г. Сургут разработан в соответствии с требованиями экологических, санитарно-гигиенических, противопожарных и других норм, действующих на территории Российской Федерации и обеспечивает безопасную для жизни и здоровья людей эксплуатацию объекта при соблюдении предусмотренных рабочими чертежами мероприятий.

4. Площадь земельного участка жилого дома №24 по ул. Геологической составляет - 2442.0 м². Подъезд к жилому дому существующий, осуществляется по существующим проездам с ул. Геологической и пр-та Пролетарского. Организация рельефа решена в соответствии с технологическими, строительными и санитарными требованиями. При решении организации рельефа за исходные отметки приняты отметки существующего рельефа. Минимальные продольные уклоны для асфальтовых покрытий приняты 5%. Отвод поверхностных вод осуществляется открытым способом по проездам, с дальнейшим отводом на ул. Геологическую. Проектом благоустройства предусматривается:

- замена покрытия дорожного полотна;
- устройство тротуаров;
- восстановление газонного покрытия;
- устройство газонного ограждения;
- устройство освещения придомовой территории;
- устройство информационных щитов;
- устройство велопарковок.

5. До начала производства земляных работ пригласить на место представителей служб эксплуатации инженерных коммуникаций в данном районе и получить разрешение в установленном порядке.

6. Перечень видов работ, для которых необходимо составлять акты освидетельствования скрытых работ:

- устройство земляного полотна тротуаров, проездов;
- укладка растительного грунта.

7. Мероприятия по обеспечению доступности для маломобильных групп населения:

- все пути передвижения инвалидов имеют твердое асфальтобетонное покрытие;
- в местах сопряжения пешеходных путей с проездом предусмотрены безбарьерные зоны;
- высота бортового камня вдоль путей передвижения инвалидов предусматривается 1,5 см;
- на путях движения маломобильных групп населения препятствий, превышающих 4см, нет;
- места парковок обозначены разметкой и дорожным знаком со специальным символом;
- в местах понижения бордюров (выход на проезд) предусмотрено устройство предупреждающей контрастной тактильной плитки.

ТЕХНИКО-ЭКОНОМИЧЕСКИЕ ПОКАЗАТЕЛИ (В ГРАНИЦАХ УЧАСТКА)

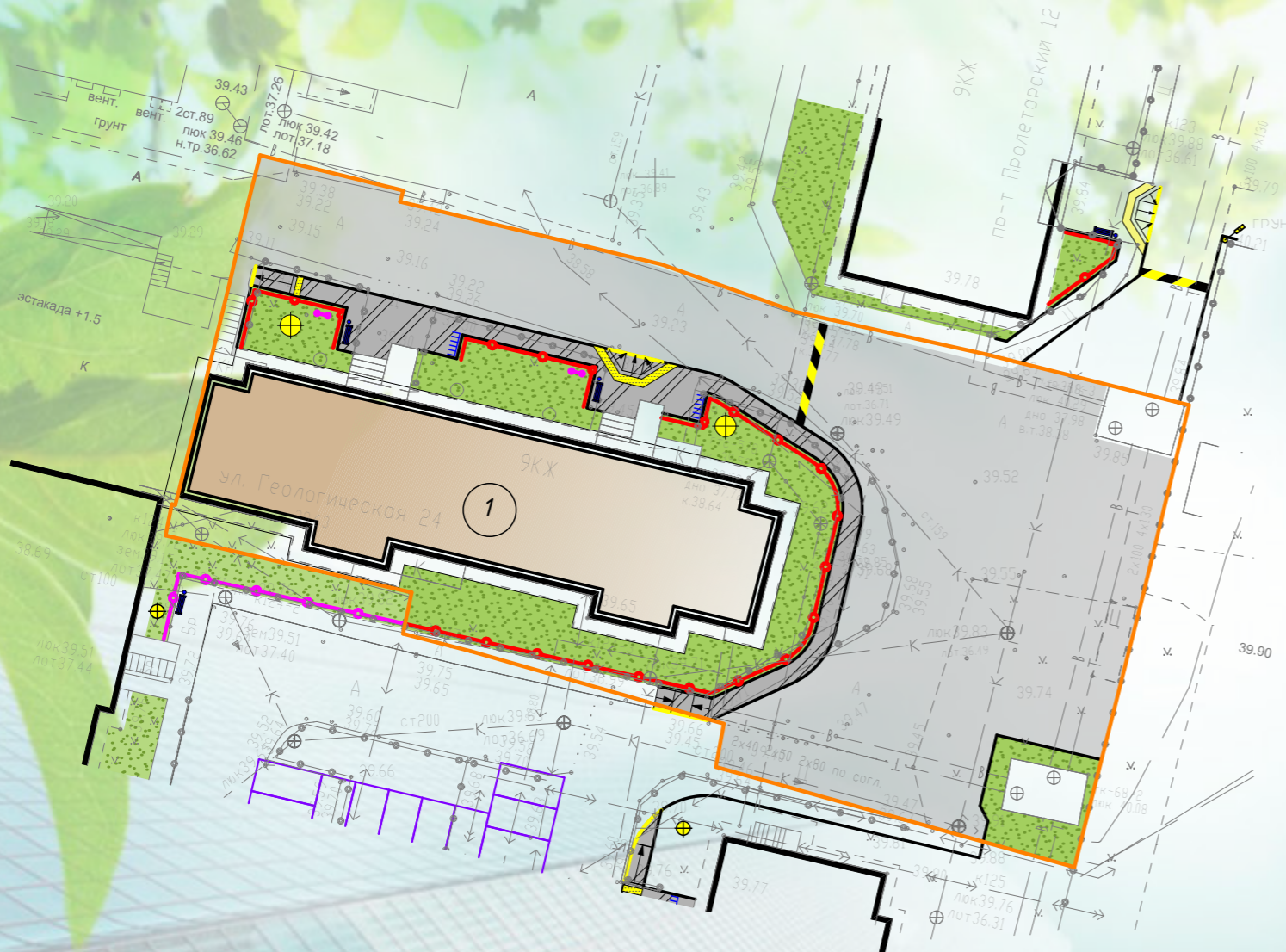
№ п.п	Наименование	Ед. изм.	Количество	Примечание
1	Площадь земельного участка	м ²	2442.0	
2	Площадь застройки	м ²	533.0	
3	Площадь твердых покрытий	м ²	1317.0	
4	Площадь озеленения	м ²	357.0	

26.10.ПИР-ОД					
Благоустройство дворовой территории жилого дома №24 по ул. Геологической в г. Сургут					
Изм.	Кол.уч.	Лист	№ док.	Подпись	Дата
Разраб.		Кирпота			
ГИП		Солодовник			
				Стадия	Лист
				П	1
				Листов	11
				ИП Волосников В.П.	

Фотофиксация существующего положения



Дизайн-схема благоустройства придомовой территории жилого дома №24 по ул. Геологической



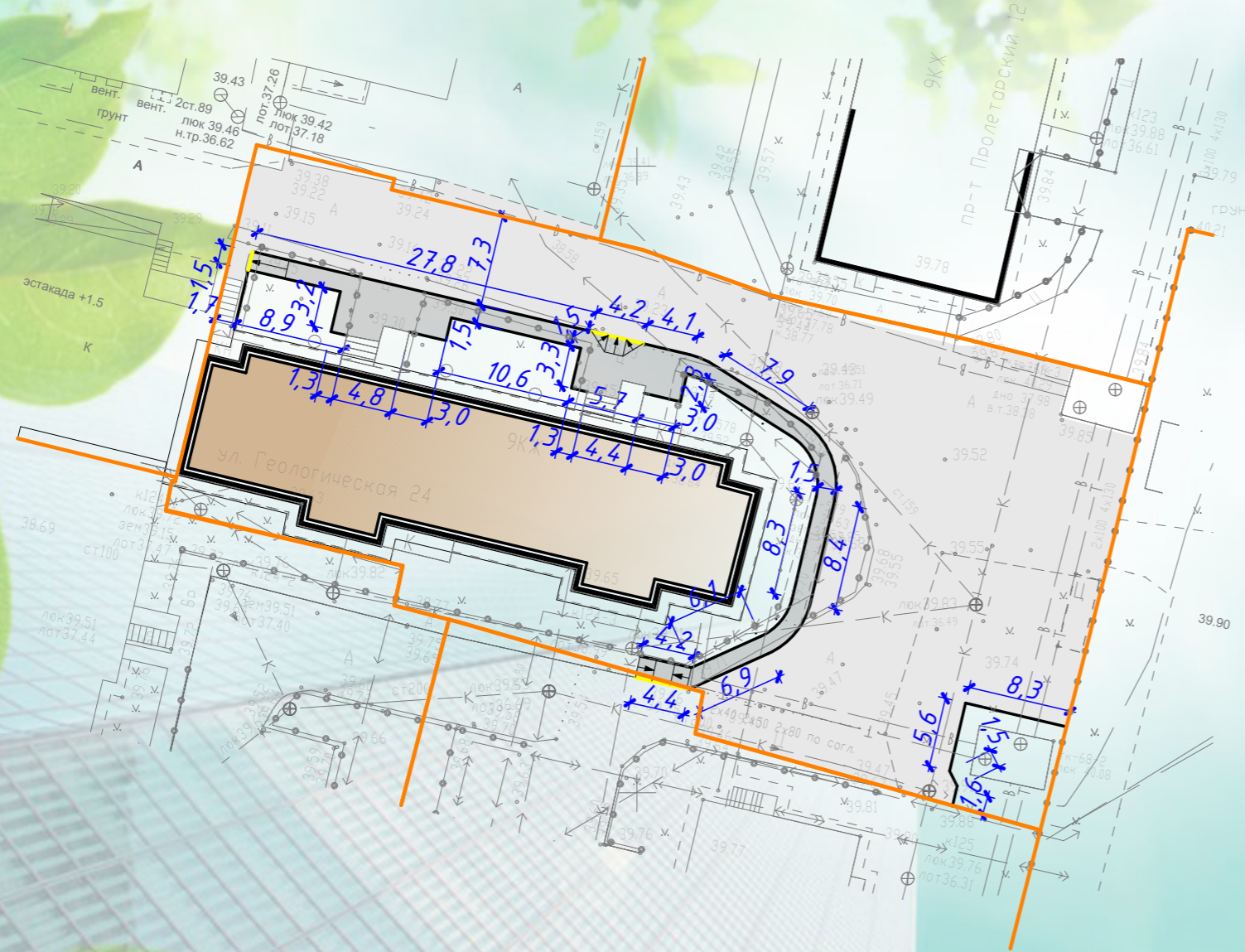
ЭКСПЛИКАЦИЯ ЗДАНИЙ И СООРУЖЕНИЙ

Номер на плане	Наименование	S _{застр.} , м ²	Примечание
1	Многоквартирный жилой дом №24 по ул. Геологической	533.0	существующ.

УСЛОВНЫЕ ОБОЗНАЧЕНИЯ

-  - проектируемое асфальтобетонное покрытие проезда
-  - проектируемое асфальтобетонное покрытие парковки
-  - проектируемое асфальтобетонное покрытие тротуаров, пешеходных дорожек
-  - восстанавливаемое газонное покрытие (подсев трав)
-  - газонное ограждение ОГ-1, Н = 0.5 м
-  - границы земельного участка
-  - искусственная неровность (асфальтобетон)
-  - понижение бордюра
-  - опора освещения
-  - тактильная плитка 500x500 на понижениях бордюра (опасный участок)
-  - велопарковка
-  - инфоцист

Разбивочный план благоустройства территории жилого дома №24 по ул. Геологической в г. Сургут



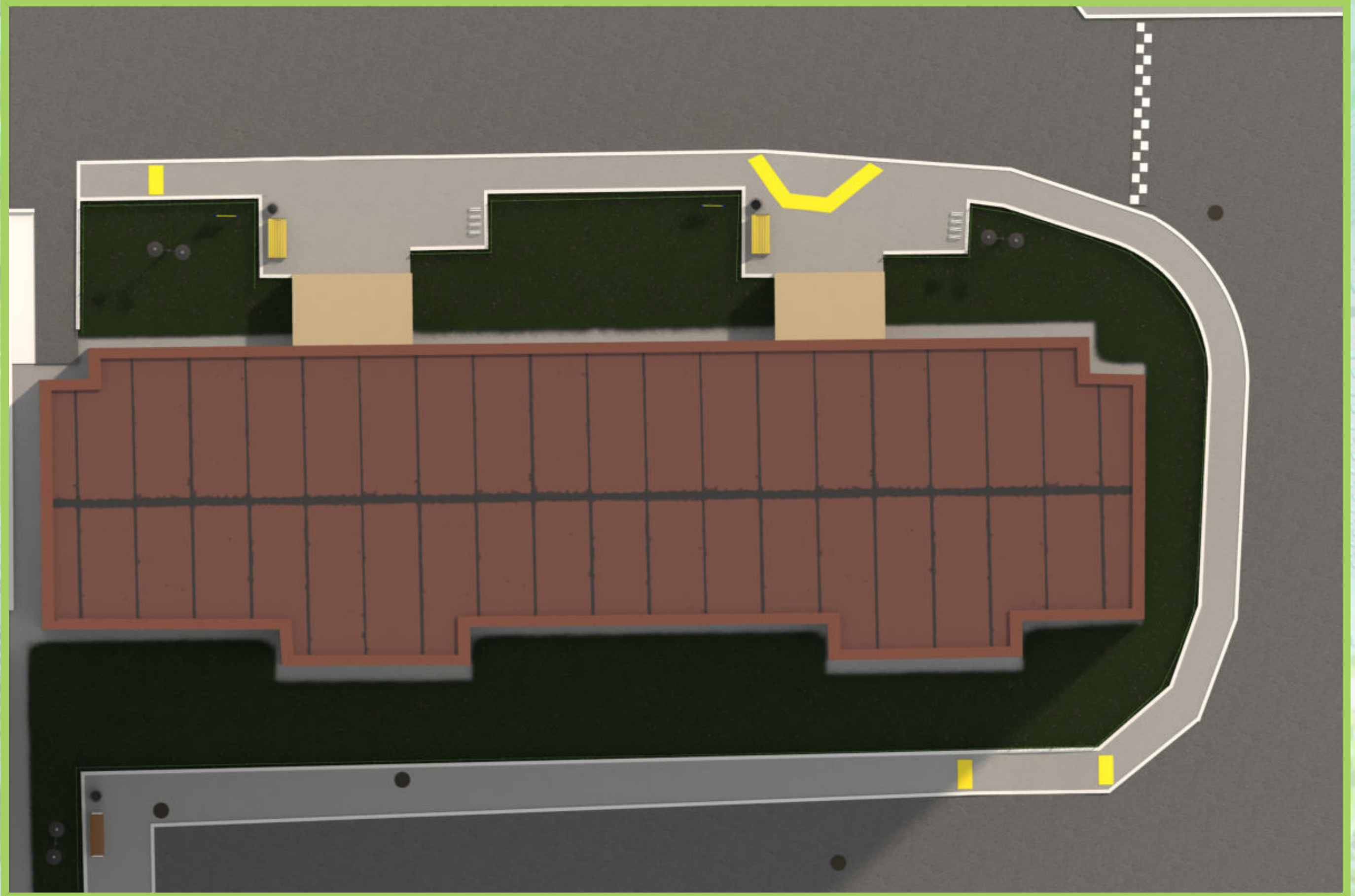
Перечень работ по благоустройству дворовой территории многоквартирного жилого дома 24 по ул. Геологической

Номер п/п	Наименование	Кол-во	Примечание
1 Минимальный перечень работ			
	Обеспечение ремонта дворовых проездов	1209.0 м ²	БР 300.30.15 - 102.0 м.п.
	Устройство искусственных неровностей	1 шт.	
	Обеспечение ремонта тротуаров	168.0 м ²	БР 100.20.08 - 80.0 м.п.
	Обеспечение освещением дворовой территории (установка опор освещения)	2 шт.	
	Установка урн/скамеек	2/2шт.	переустановка существующего
2 Дополнительный перечень работ			
	Устройство газонного ограждения Н = 0.5 м	92.0 м.п.	
	Восстановление газонного покрытия	328.0 м ²	
	Устройство газонного покрытия	20.0 м ²	
	Укладка тактильной плитки (500x500) на тротуарах	7.0 м ²	
	Установка информационных щитов	2 шт.	
	Установка велопарковок	2 шт.	

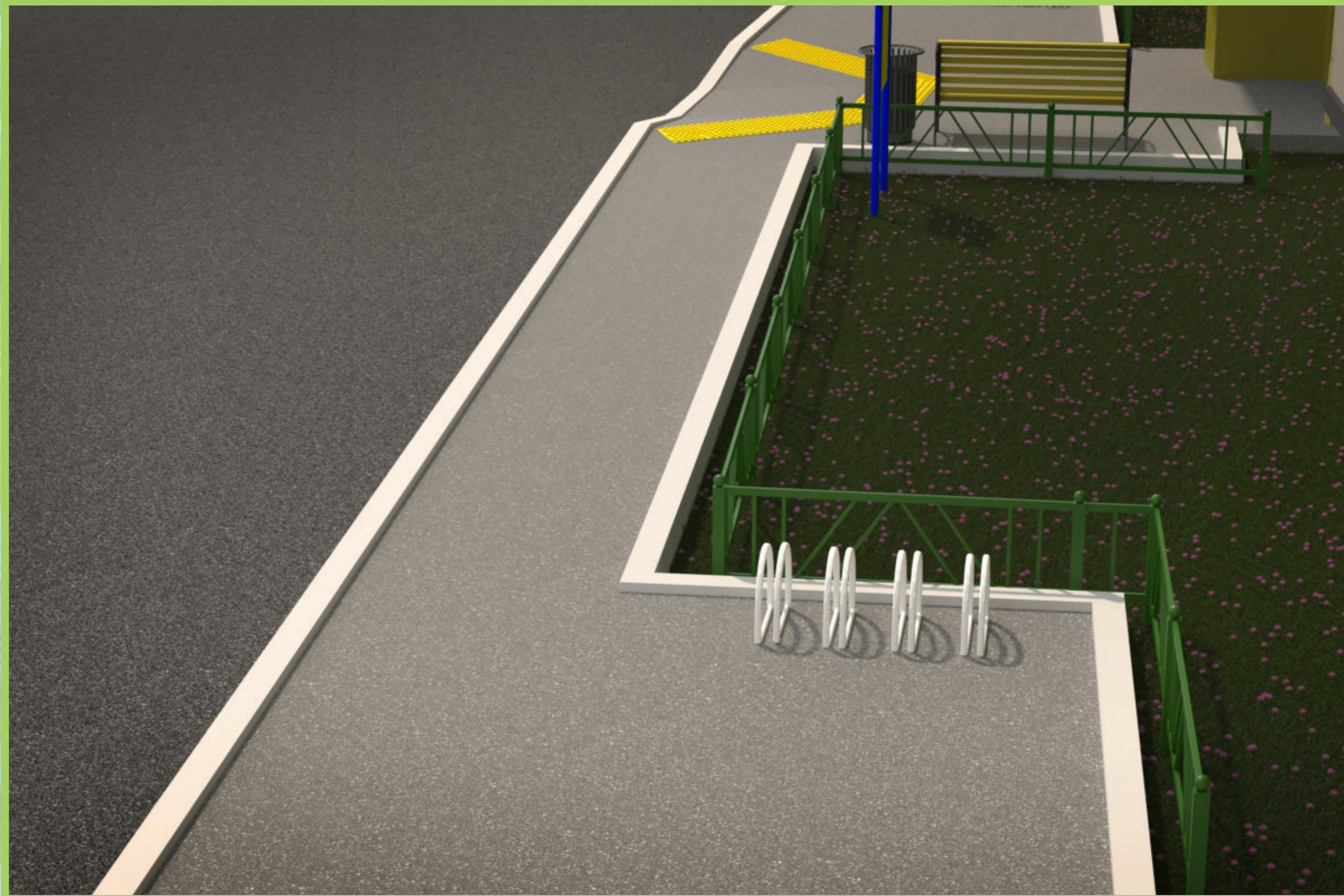
Перечень работ по благоустройству за границами участка

Номер п/п	Наименование	Кол-во	Примечание
1 Минимальный перечень работ			
	Обеспечение ремонта дворовых проездов	21.0 м ²	
	Обеспечение ремонта тротуаров	1.0 м ²	БР 100.20.08 - 5.0 м.п.

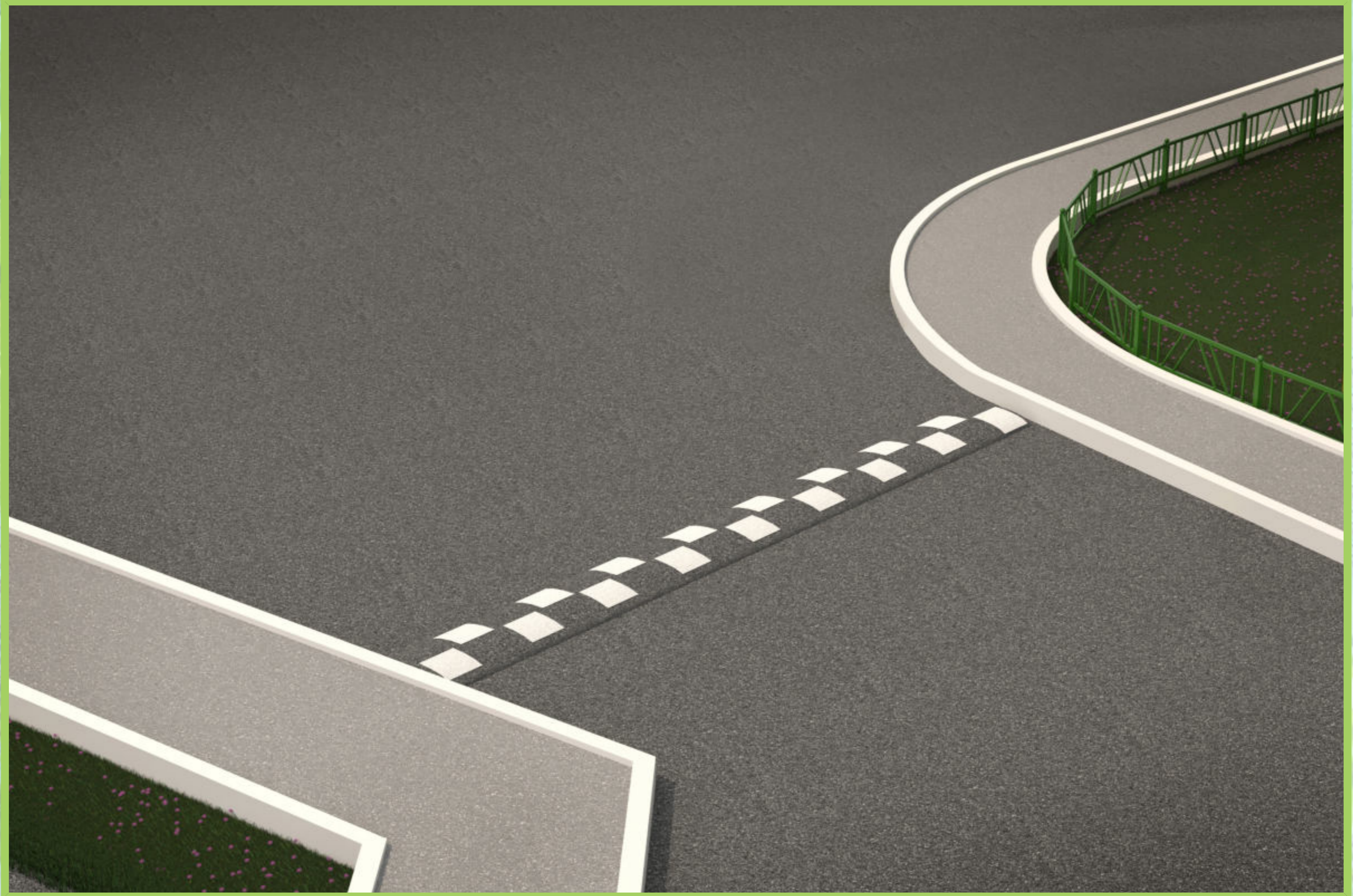
Визуализация. Вид №1



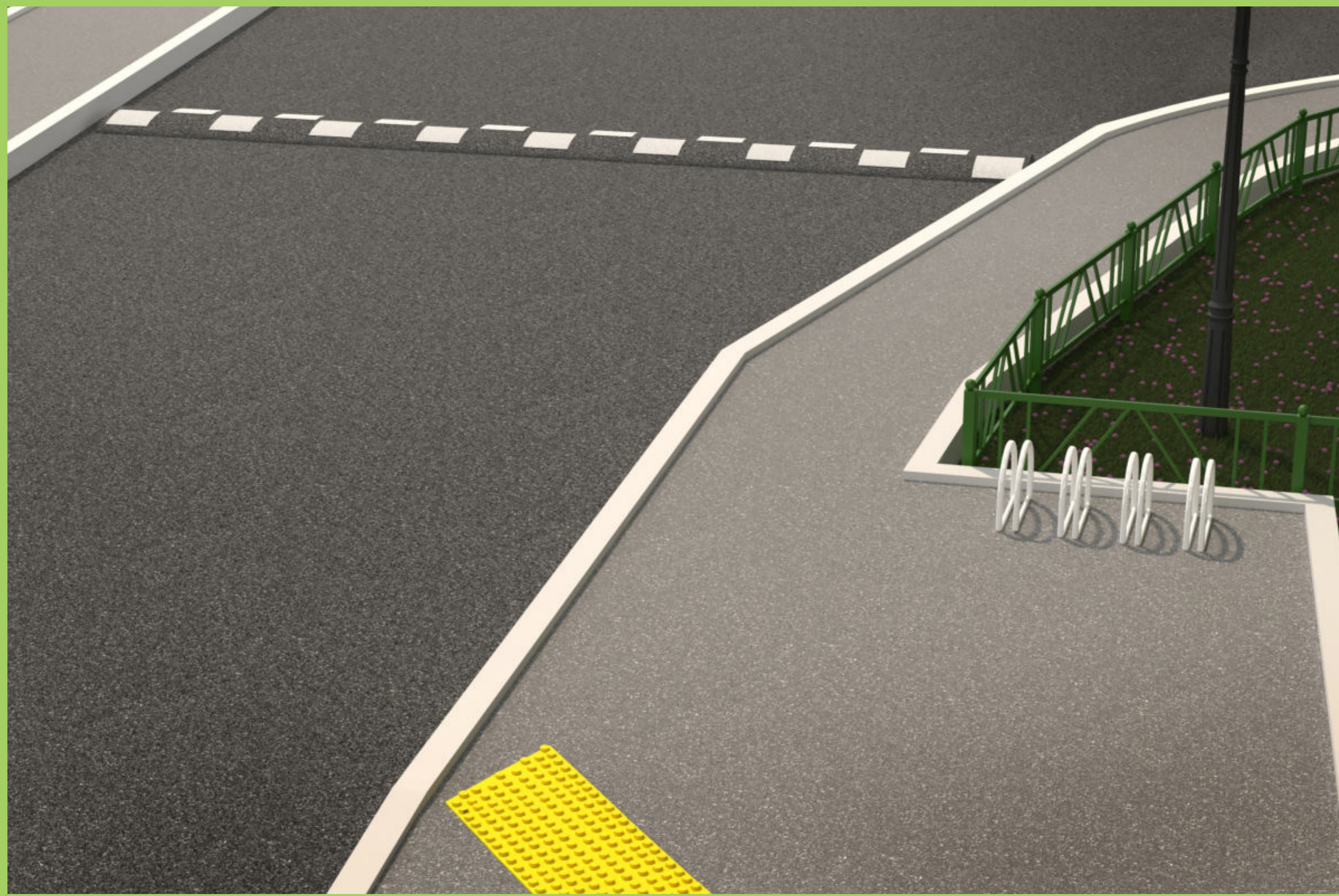
Визуализация. Вид №2



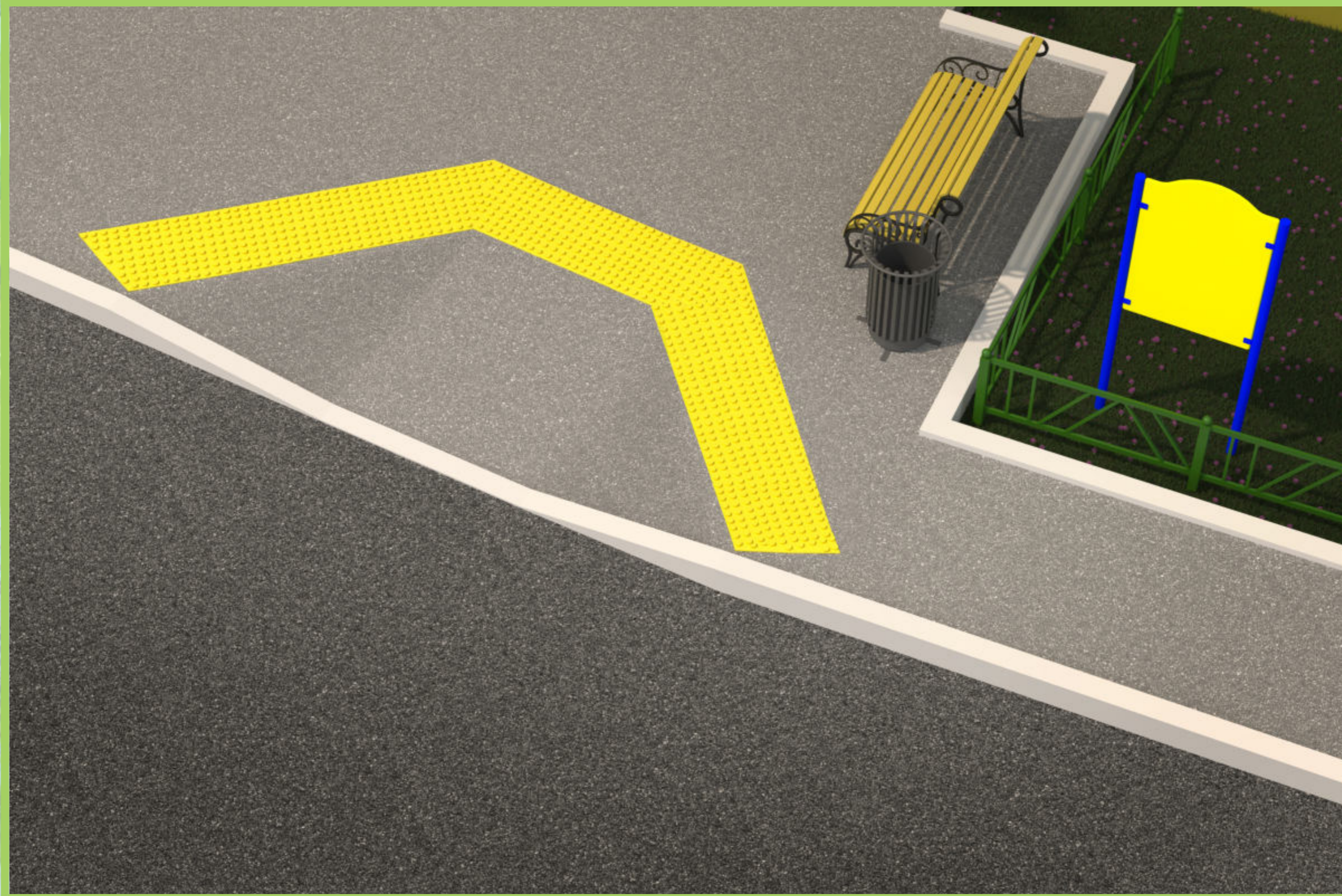
Визуализация. Вид №3



Визуализация. Вид №4



Визуализация. Вид №5



Визуализация. Вид №6

