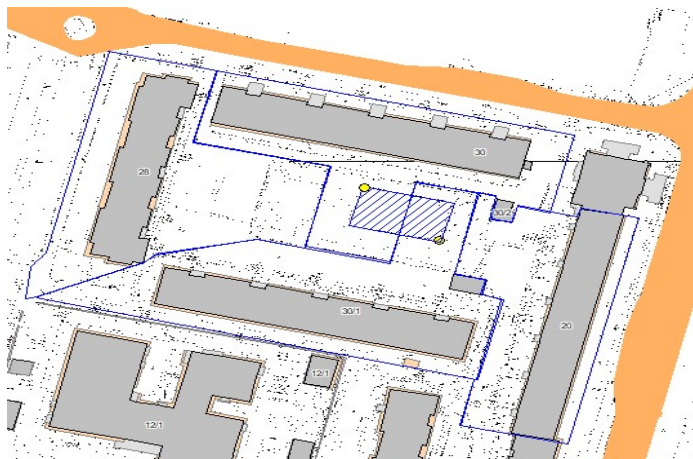


Благоустройство дворовых территорий.

Оборудование спортивной площадки для МКД №30, №30/1, №28 по пр. Пролетарский, №20 по ул. Югорская

Схема размещения спортивной площадки



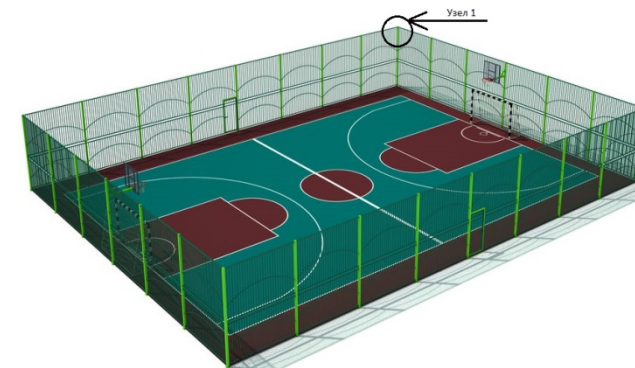
Утверждаю:

Заместитель директора по эксплуатации
ООО «УК ДЕЗ ВЖР»

А.А. Черников

«___» _____ 2021г.

3D модель спортивной площадки



Условные обозначения:



- Граница придомовой территории согласно Проекту межевания 25 микрорайона, утвержденного Постановлением Администрации города Сургута от 22.02.2018г. №1338



- Размещение спортивной площадки размером 16x29м
(Общая S=464м², в том числе МКД №30 S=260м², МКД №30/1 S=204м²)



- Опора освещения (2шт.)

Текстовая часть

В рамках проведения работ по оборудованию спортивной площадки предусматривается демонтаж существующей, находящейся в неудовлетворительном состоянии и не соответствующей действующим требованиям, оборудования новой спортивной площадки, обеспечение ее освещения.

Оборудование новой спортивной площадки осуществляется путем устройства антивандального ограждения из стальной трубы высотой 4м.п., с 2 входами (калитками), основания резино-наливного покрытия толщиной 10мм с нанесением разметки (футбольной, баскетбольной, гандбольной), оборудования площадки воротами мини-футбольными с сеткой и щитами баскетбольным из оргстекла толщиной 10мм, антивандальными кольцами с сеткой-цепь.

Примечание:

1. Оборудование спортивной площадки предусматривается за счет средств собственников помещений, многоквартирные дома которых прилегают к общей дворовой территории №30, №30/1, №28 по пр. Пролетарский, №20 по ул. Югорская для **их общего пользования**.
2. **Содержание** спортивной площадки будет производиться собственниками помещений МКД №30 и №30/1 по пр. Пролетарский, так как она располагается в границах данных земельных участков.

Спецификация оборудования и элементов спортивной площадки:

Узел 1



- Антивандальное ограждение (с калитками) для спортивной площадки (высота 4м) с элементами на торцевых частях – наверху (L=90м)



- Ворота мини-футбольные (2шт.)



- Щит с баскетбольным кольцом (2шт.)



- Устройство резино-наливного покрытия с разметкой (S=464м²)

Согласовано:

Директор ООО "ЖЭУ-2" _____

Согласовано:

Представители собственников помещения МКД _____

(ФИО, № квартиры, № телефона, дата)

(ФИО, № квартиры, № телефона, дата)

(ФИО, № квартиры, № телефона, дата)

(ФИО, № квартиры, № телефона, дата)