



ООО «ЭРГОПОЛИС»

СРО-П-019-26082009
628403, Россия, ХМАО-Югра, г. Сургут,
ул. 30 лет Победы, д. 10,
чердак второй-третьей блок ось А-Б; 5-9
+79324085866
ergo.polis@yandex.ru

Заказчик: ООО «Управляющая компания ДЕЗ Восточного жилого района»

ПРОЕКТНАЯ ДОКУМЕНТАЦИЯ

Благоустройство дворовой территории жилого дома № 92 по ул. Мелик-Карамова в г. Сургут

Раздел 4: «Конструктивные и объемно- планировочные решения»

62.2021-ПИР

Том 4

г. Сургут 2022г.





ООО «ЭРГОПОЛИС»

СРО-П-019-26082009
628403, Россия, ХМАО-Югра, г. Сургут,
ул. 30 лет Победы, д. 10,
чердак второй-третий блок ось А-Б; 5-9
+79324085866
ergo.polis@yandex.ru

Заказчик: ООО «Управляющая компания ДЕЗ Восточного жилого района»

ПРОЕКТНАЯ ДОКУМЕНТАЦИЯ

Благоустройство дворовой территории жилого дома № 92 по ул. Мелик-Карамова в г. Сургут

Раздел 4: «Конструктивные и объемно-планировочные решения»

62.2021-ПИР

Том 4

Генеральный директор

Волосников В.П.

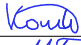


г. Сургут 2022г.



ВЕДОМОСТЬ ПРОЕКТНОЙ ДОКУМЕНТАЦИИ КОМПЛЕКТА КР		
Лист	Наименование	Примечание
1	Общие данные	
2	Контейнерная площадка. Виды А, Б, В	
3	Навес над контейнерной площадкой. Схема каркаса и покрытий. Разрезы 1 -1, 2 -2, 3 -3.	
4	Узел 1, 2, 3, 4, 5. Разрез 4 -4.	
5	Секция навеса СК1, Секция навеса СК2.	
6	Армирование монолитного участка	
6	Разрез 5 -5	
7	Спецификация элементов навеса над контейнерной площадкой	
8	Ограждение ОГ-1. Схема установки дорожных знаков.	
9	Конструкции покрытий	
10	Смотровые колодцы. Искусственная неровность.	

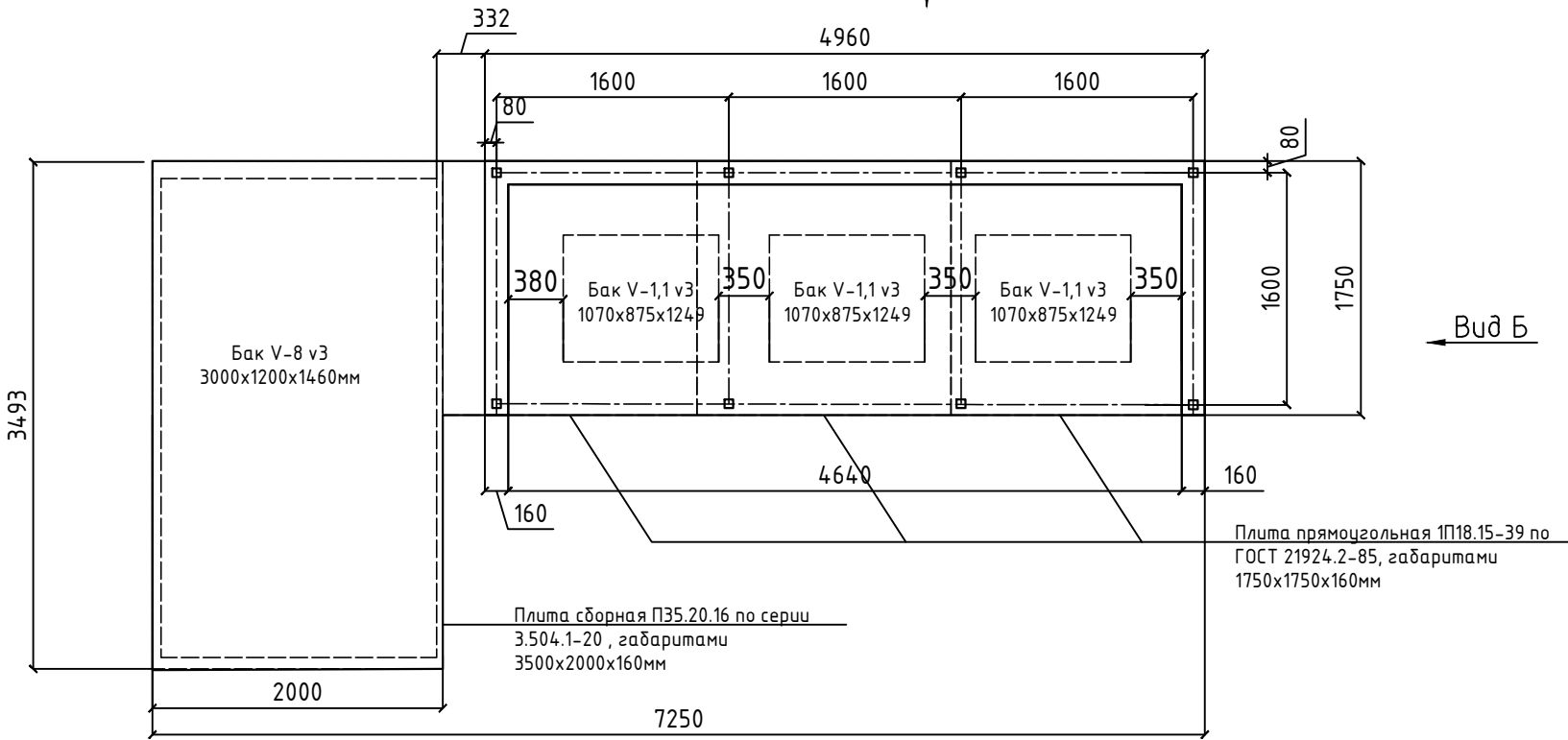
Общие данные

1. Настоящий проект разработан на основании:
– задания на проектирование;
– технического задания;
– топографической съемки М 1:500, выполненной ООО “Землеустроитель” в 2021г.
2. Природно-климатические харарктеристики территории:
Согласно СП 131.13330.2020 местность имеет следующие характеристики:
– Климатический подрайон строительства – 1Д;
– Средняя температура наиболее холодной пятидневки (0,92) – –42° С;
– Зона влажности – 2 (нормальная).
– Нормативная снеговая нагрузка для IV снегового района по СП 20.13330.2016 – 200 кг/м2;
– Нормативное значение ветрового давления для I ветрового района по СП 20.13330.2016 – 23 кг/м2.
3. Настоящий проект благоустройства дворовой территории жилого№92 по ул. Мелик–Карамова в г. Сургут разработан в соответствии с требованиями экологических, санитарно-гигиенических, противопожарных и других норм, действующих на территории Российской Федерации и обеспечивает безопасную для жизни и здоровья людей эксплуатацию объекта при соблюдении предусмотренных рабочими чертежами мероприятий.

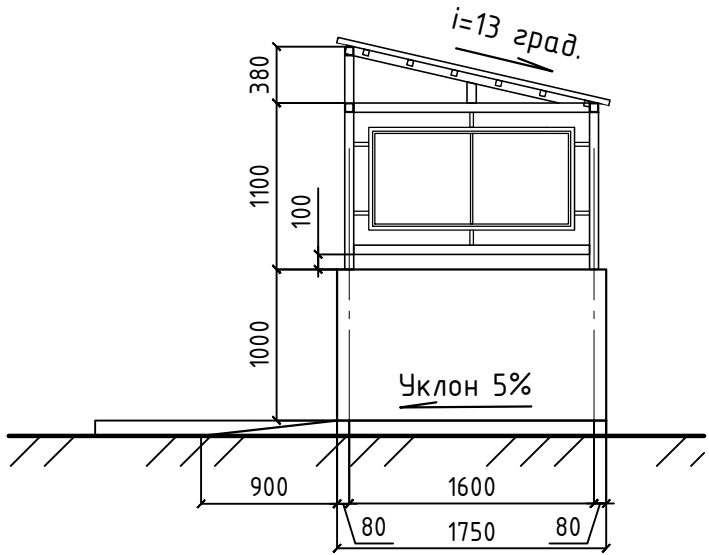
						62.2021-ПИР-КР			
						Благоустройство дворовой территории жилого дома № 92 по ул. Мелик–Карамова в г. Сургут			
Изм.	Кол.уч.	Лист	№ док.	Подпись	Дата				
ГИП		Котин				Конструктивные и объемно-планировочные решения	Стадия	Лист	Листов
Разработал		Булдакова					П	1	
						Общие данные	ООО “ЭРГОПОЛИС”		
Н.контр.		Солодовник							

План площадки ТБ0

Вид В

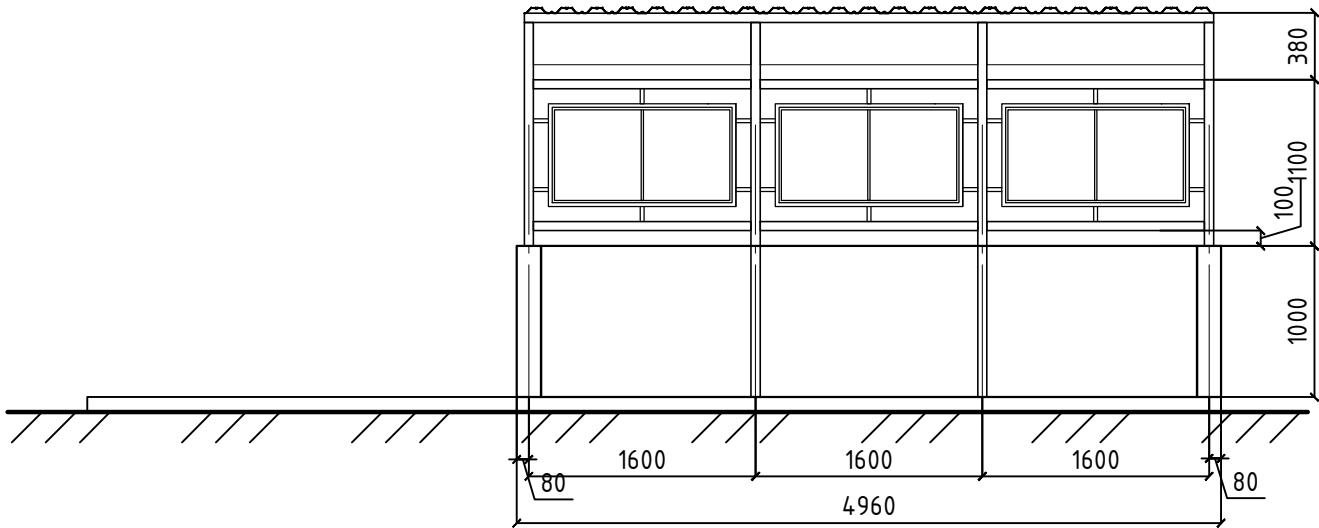


Вид Б

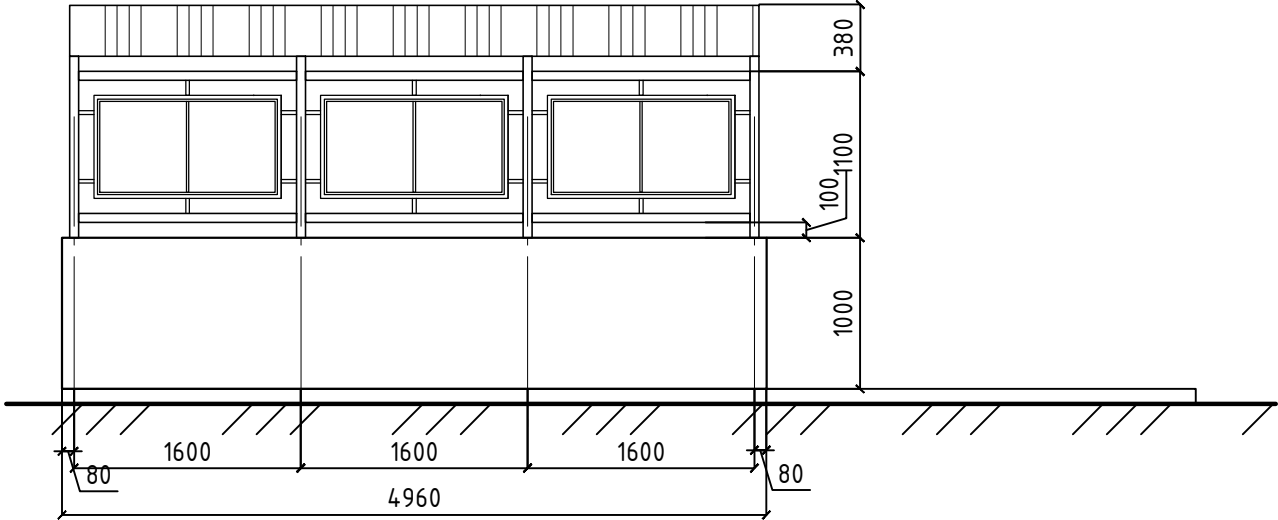


Вид А

Вид А



Вид В






						62.2021-ПИР-КР			
						Благоустройство дворовой территории жилого дома №92 по ул. Мелик-карамова в г. Сургут			
Изм.	Кол. уч.	Лист	док.	Подп.	Дата	Конструктивные и объемно – планировочные решения	Стадия	Лист	Листов
ГИП		Солодовник			06.22		П	2	
Разработал		Котин			06.22	Контейнерная площадка. Виды А, Б, В	ООО “ЭРГОПОЛИС”		
Н.контр.		Солодовник			06.22				

Схема расположения каркаса навеса

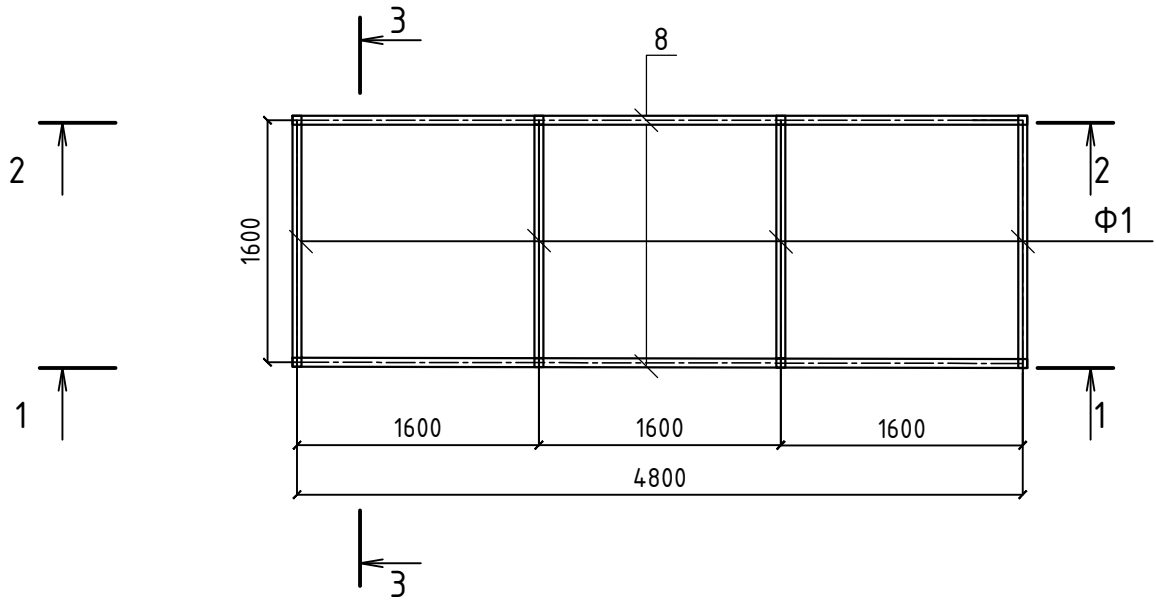
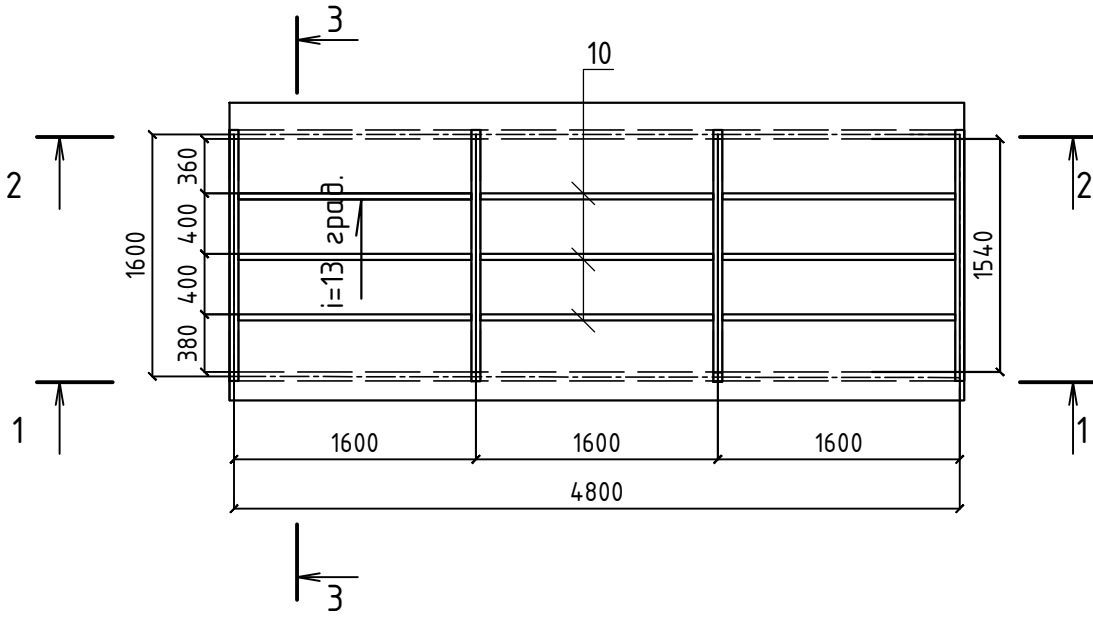
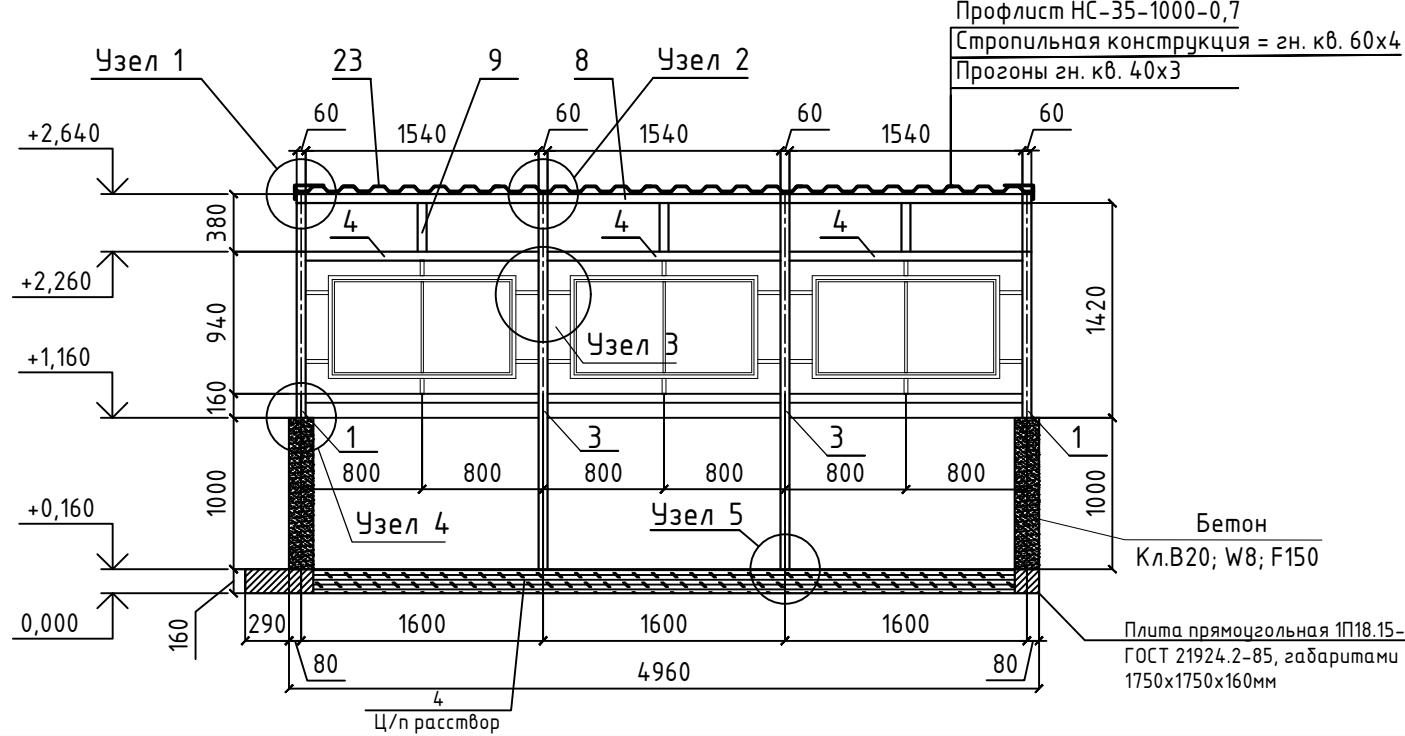


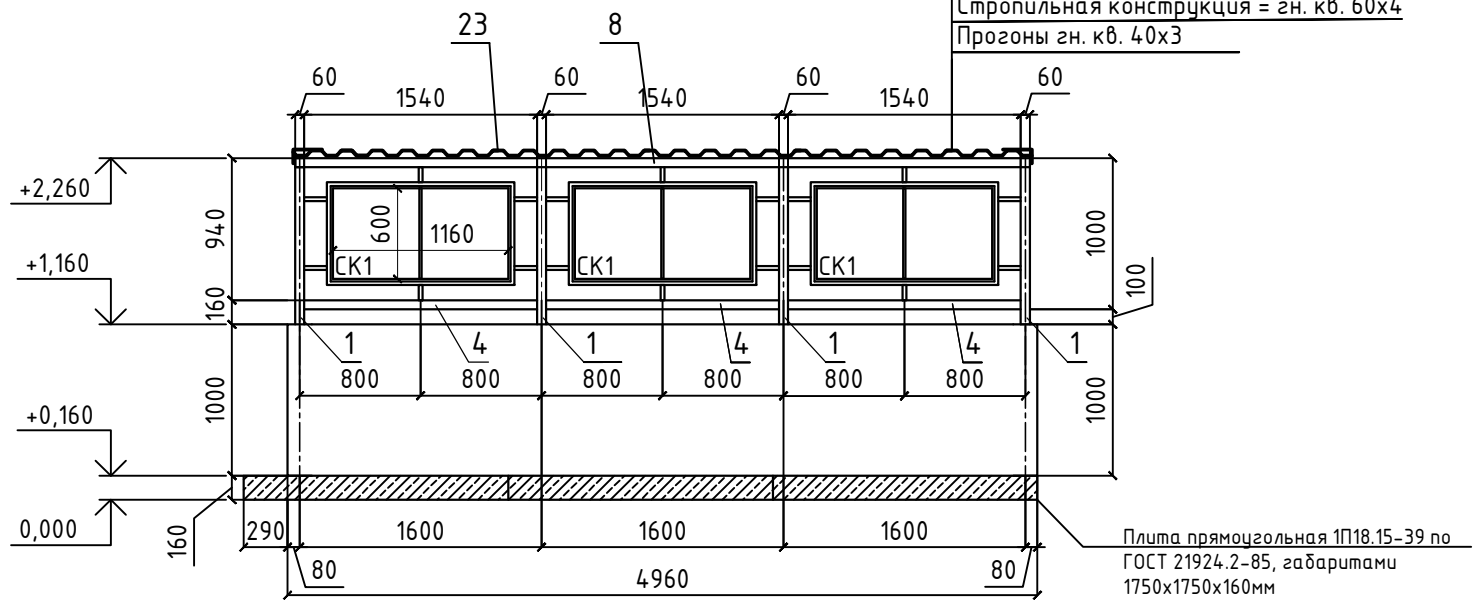
Схема расположения каркаса под покрытие



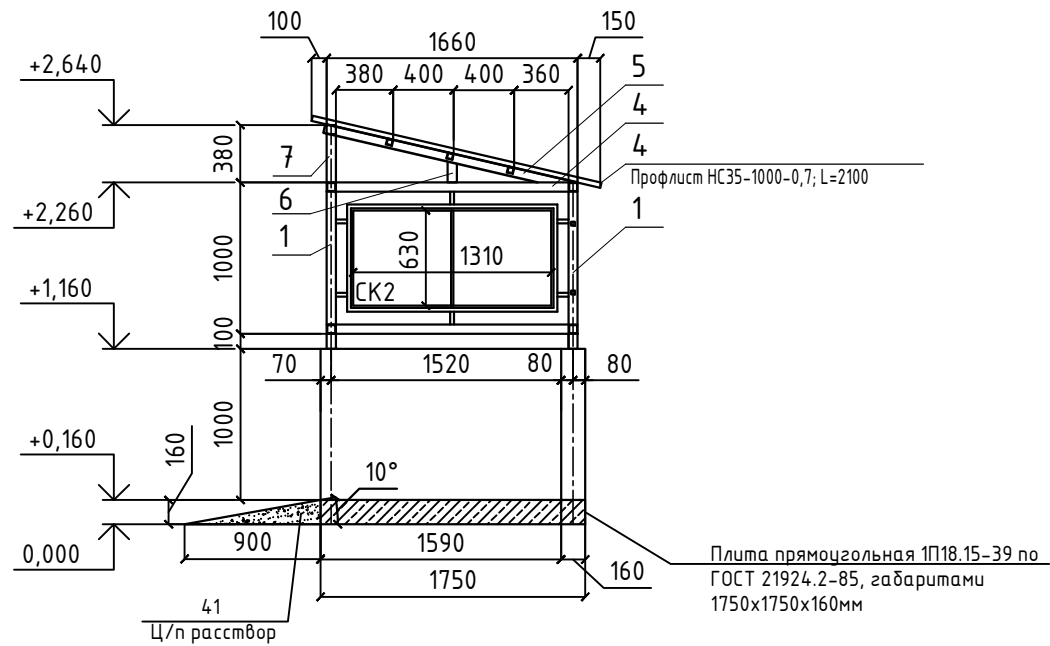
Разрез 1 - 1



Разрез 2 - 2

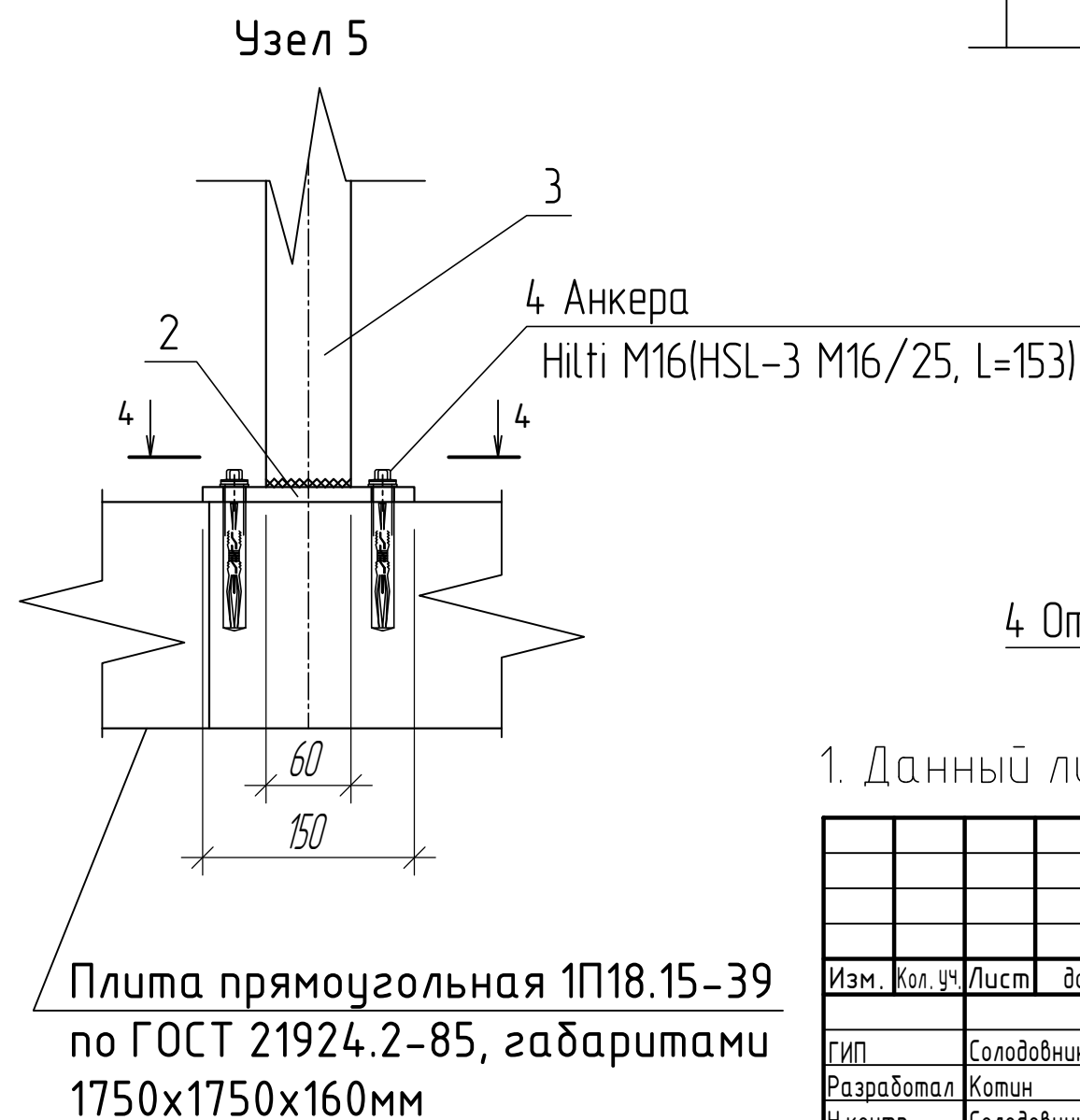
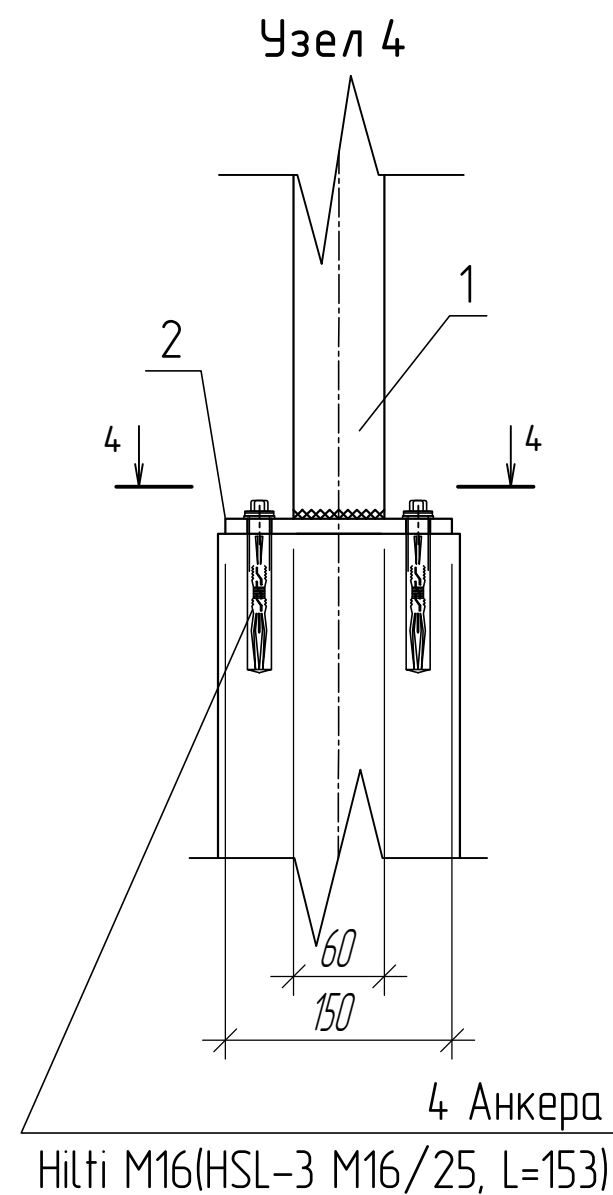
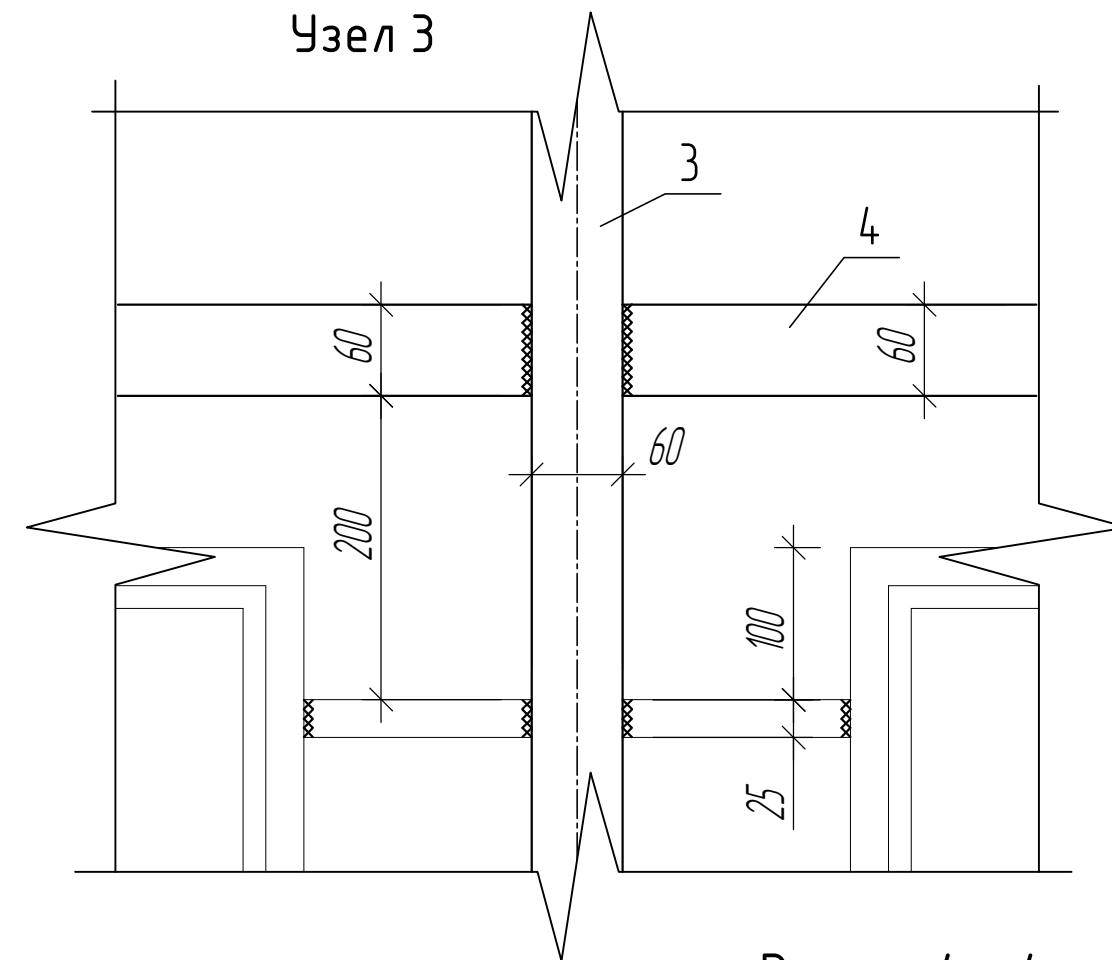
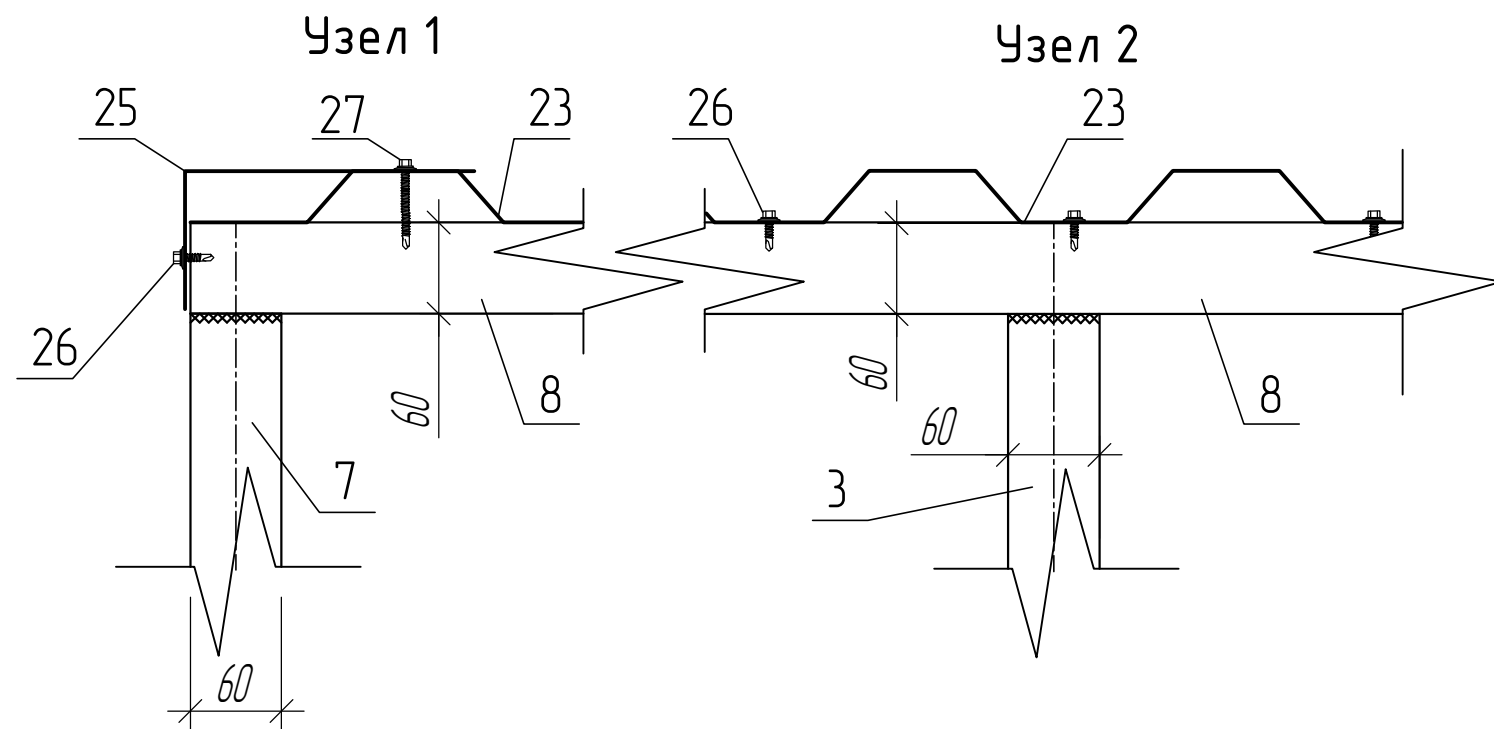


Разрез 3 - 3

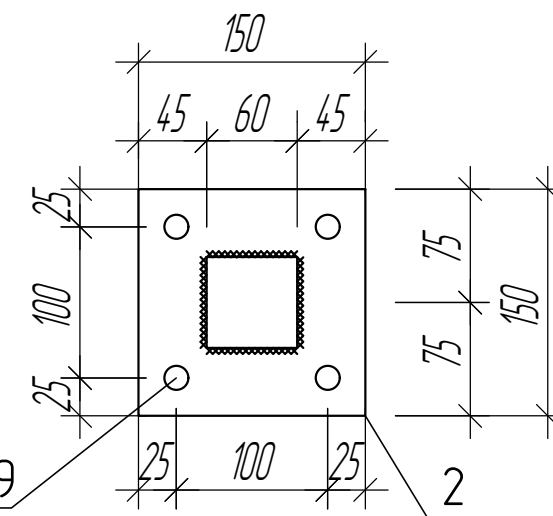


- ОБЩИЕ УКАЗАНИЯ ПО ПРОИЗВОДСТВУ РАБОТ:
- 1. Данный лист см. совместно с л. 4 - 7.
 - 2. Конструкция представляет собой сварной каркас из квадратного трубного профиля: каркас навеса над контейнерной площадкой - стальные профилированные трубы 60х4 мм, 40х3 мм, секции навеса - 25х2 мм, 15х1,5 мм.
 - 3. Покрытие навеса - профлист НС35-1000-0,7; стены - монолитный железобетон 160х1000 мм и сотовый поликарбонат.
 - 4. Стойки навеса СТ-1 и СТ-2 закрепить к монолитной железобетонной стене площадки и железобетонной плите через лист приваренной к профилю стойки и закреплен анкерами.
 - 5. На стойки крепятся фермы, прогоны, ригели, профлист и секции ограждения СК1, СК2 с помощью сварки.

						62.2021-ПИР-КР		
						Благоустройство дворовой территории жилого дома №92 по ул. Мелик-карамова в г. Сургут		
Изм.	Кол.уч.	Лист	док.	Подп.	Дата	Конструктивные и объемно - планировочные решения	Стадия	Лист
ГИП	Солодовник	06.22					П	3
Разработал	Котин	06.22						
Н.контр.	Солодовник	06.22				Навес над контейнерной площадкой. Схема каркаса и покрытия. Разрезы 1-1, 2-2, 3-3.	ООО "ЭРГОПОЛИС"	






Разрез 4 - 4

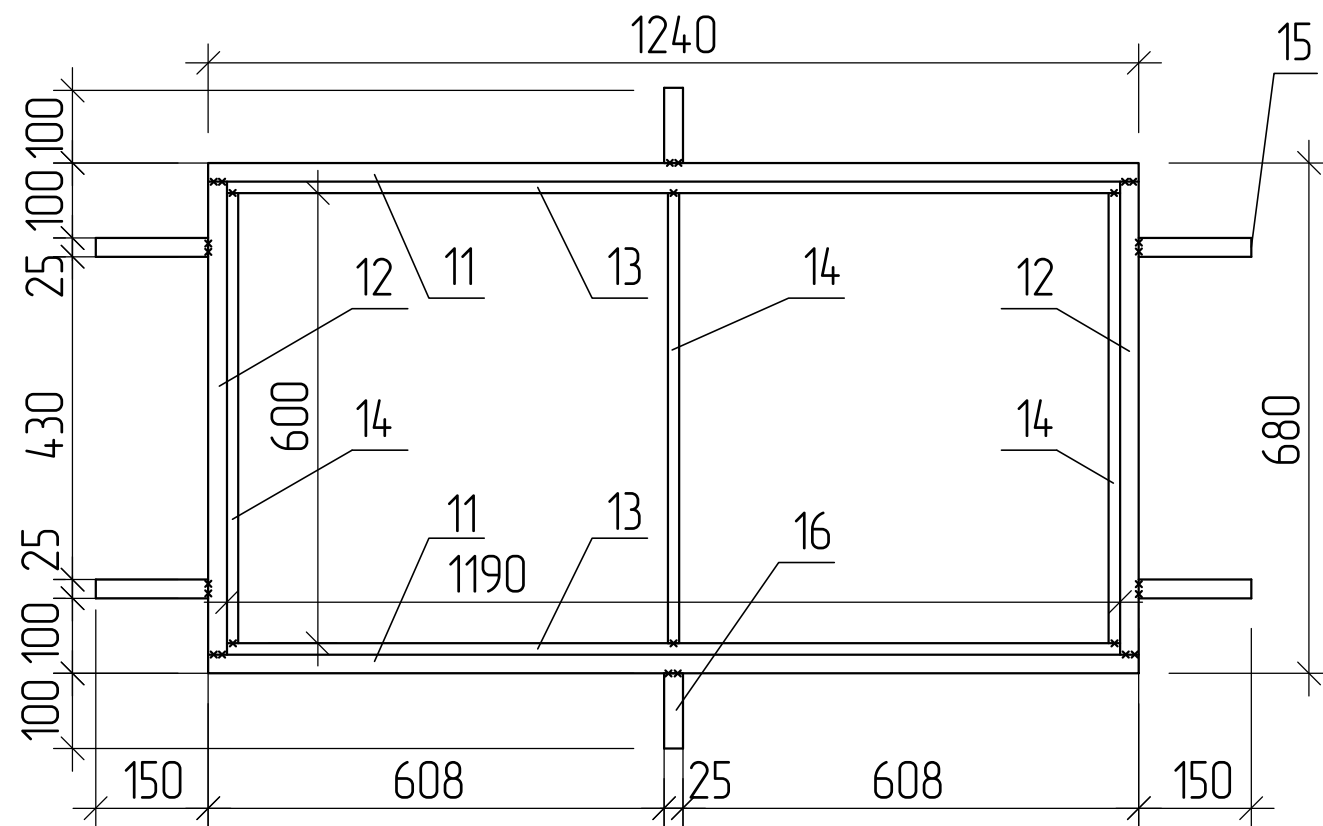


4 Отверстия под анкер $\varnothing 19$

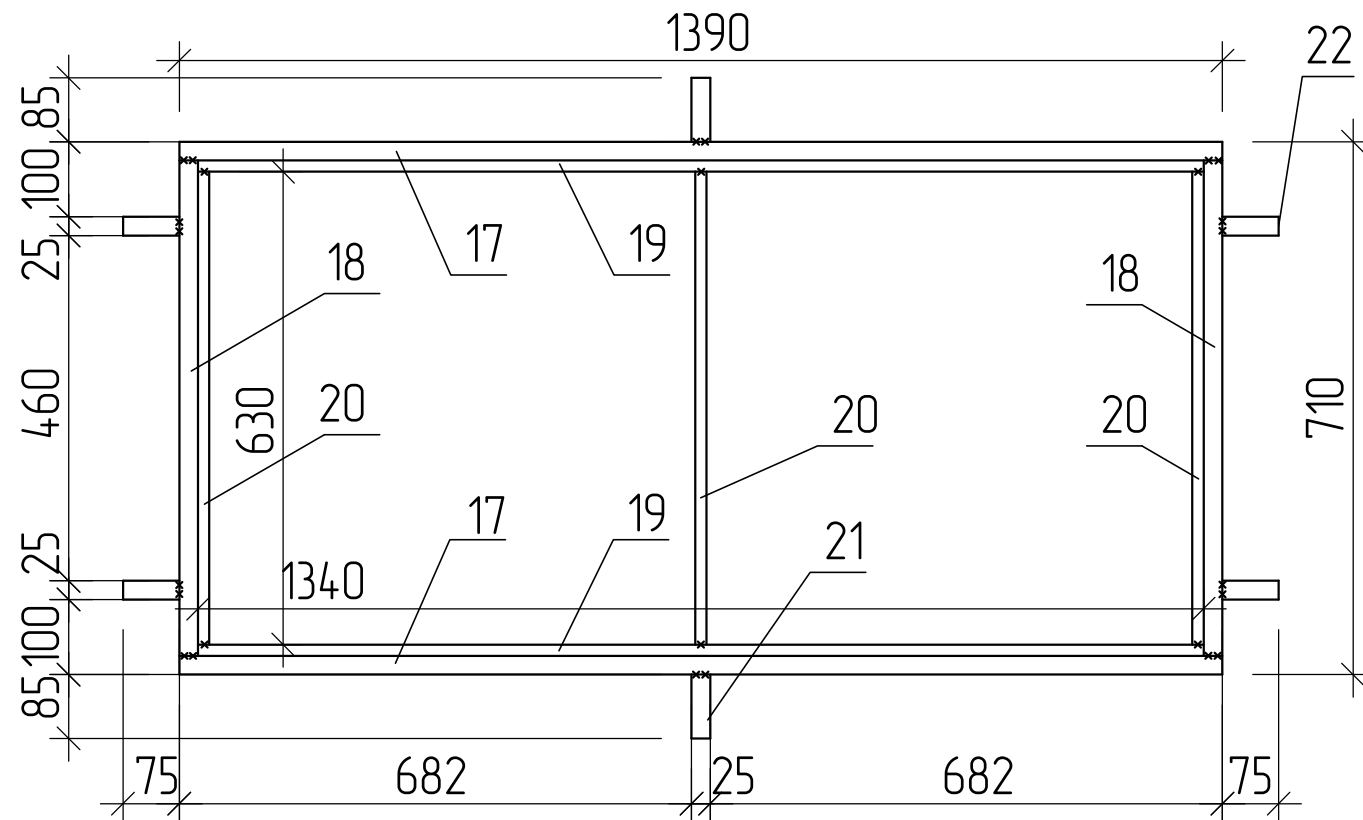
1. Данный лист см. совместно с л. 3, 4.

						62.2021-ПИР-КР				
						Благоустройство дворовой территории жилого дома №92 по ул. Мелик-карамова в г. Сургут				
Изм.	Кол.уч.	Лист	док	Подп.	Дата					
						Конструктивные и объемно – планировочные решения		Стадия	Лист	Листов
ГИП		Солодовник			06.22			П	4	
Разработал		Котин			06.22					
Н.контр.		Солодовник			06.22					
						Узел 1, 2, 3, 4, 5 Разрез 4 – 4		ООО "ЭРГОПОЛИС"		

Секция навеса СК1



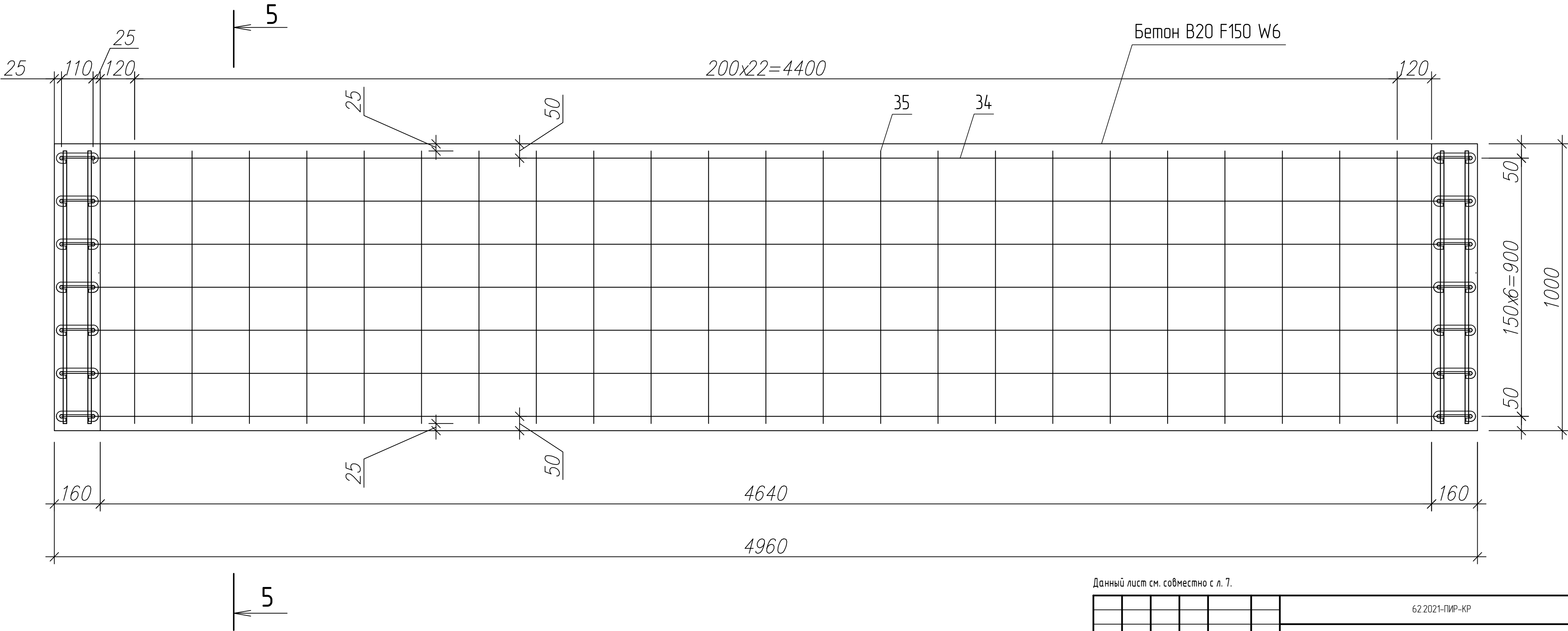
Секция навеса СК2



1. Данный лист см. совместно с л. 3, 4.
2. Металлические конструкции окрасить эмалью ПФ-115 ГОСТ 6465-76 по грунтовке ГФ-021 ГОСТ 25129-2020 за два раза.
3. Сварку вести электродами Э50А по ГОСТ 9467-75*. Высоту катета сварных швов принимать по наименьшей толщине свариваемых элементов.
4. Провести обязательный визуальный осмотр качества сварных швов.
5. Все размеры уточнить по месту.

						62.2021-ПИР-КР			
						Благоустройство дворовой территории жилого дома №92 по ул. Мелик-карамова в г. Сургут			
Изм.	Кол. уч.	Лист	док.	Подп.	Дата	Конструктивные и объемно - планировочные решения	Стадия	Лист	Листов
ГИП	Солодовник	В.С.	06.22				П	5	
Разработал	Котин	В.С.	06.22						
Н.контр.	Солодовник	В.С.	06.22						
						Секция навеса СК1 Секция навеса СК2		ООО "ЭРГОПОЛИС"	

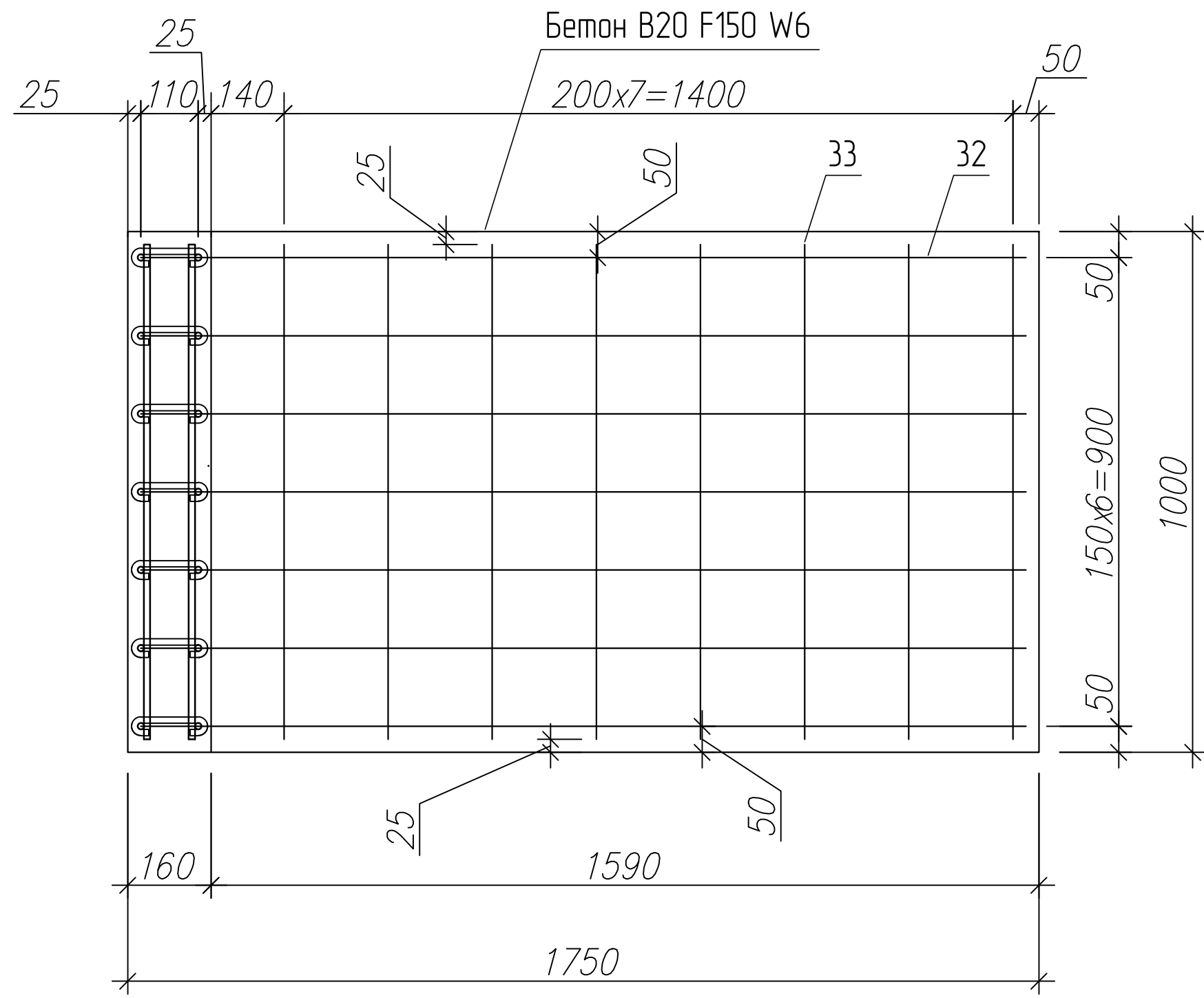
Армирование монолитного участка



Данный лист см. совместно с л. 7.

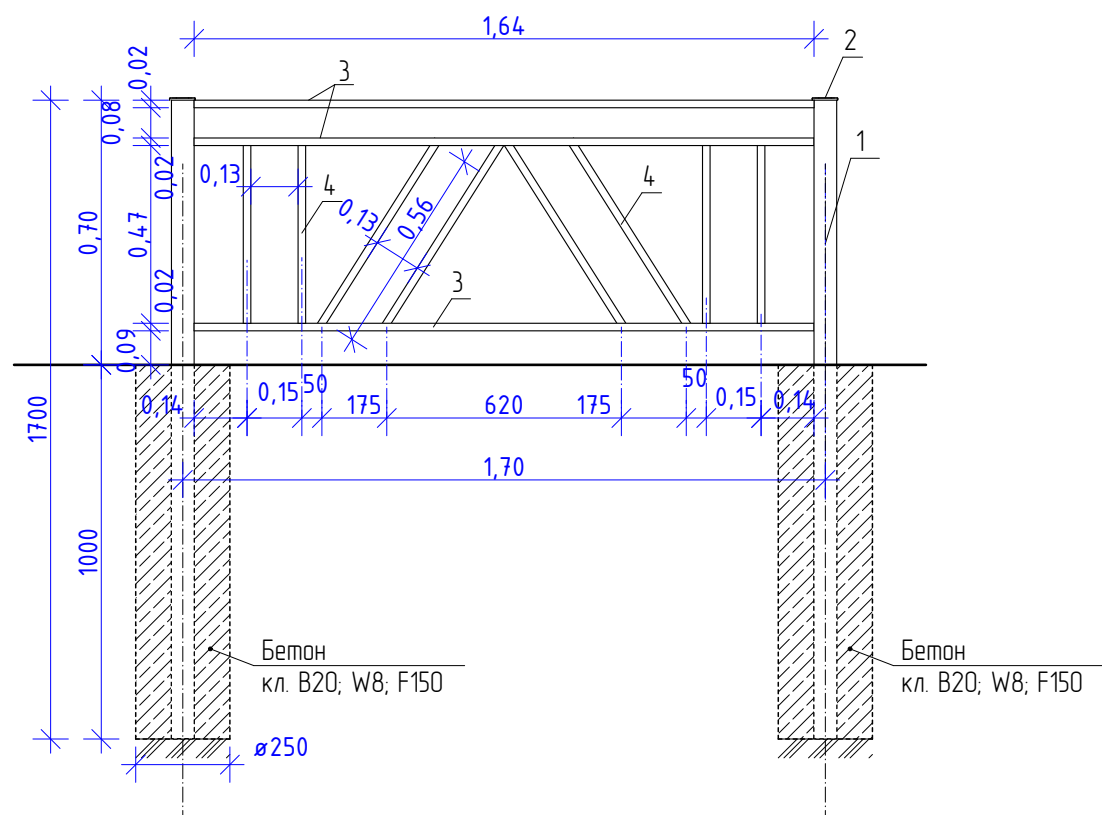
						62.2021-ПИР-КР			
						Благоустройства дворовой территории жилого дома №92 по ул. Мелик-карамова в г. Сургут			
Изм.	Кол.уч.	Лист	док	Подп.	Дата	Конструктивные и объемно – планировочные решения	Стадия	Лист	Листов
ГИП		Солодовник		<i>В.С.</i>	06.22		П	6	
Разработал		Котин		<i>Котин</i>	06.22				
Н.контр.		Солодовник		<i>В.С.</i>	06.22				
						Армирование монолитного участка	ООО "ЭРГОПОЛИС"		

5 - 5



						62.2021-ПИР-КР			
						Благоустройство дворовой территории жилого дома №92 по ул. Мелик-карамова в г. Сургут			
Изм.	Кол.уч.	Лист	док	Подп.	Дата	Конструктивные и объемно - планировочные решения	Стадия	Лист	Листов
ГИП		Солодовник		<i>В.С.</i>	06.22		П	7	
Разработал		Котин		<i>Котин</i>	06.22				
Н.контр.		Солодовник		<i>В.С.</i>	06.22				
						Разрез 5 - 5		ООО "ЭРГОПОЛИС"	

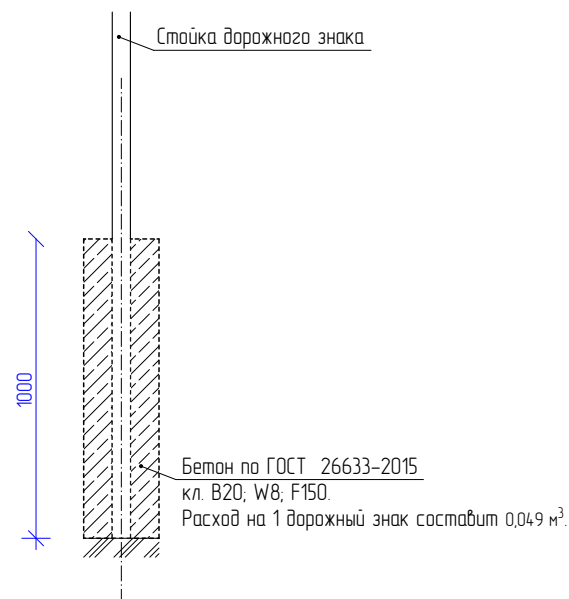
ОГРАЖДЕНИЕ ОГ-1






СПЕЦИФИКАЦИЯ ЭЛЕМЕНТОВ НА ОГРАЖДЕНИЕ ОГ-1 (14,0 м.п.)

Поз.	Обозначение	Наименование	Кол.	Масса ед.кз.	Примеч.
НА 1 СТОЙКУ (ВСЕГО 9 СТОЕК)					
1	ГОСТ 8639-82	Труба 60 х 60 х 3.0 ГОСТ 18639-82 В10 ГОСТ 13663-86	170 м.п	8.93	S _{покр} =0,27
2	Индивид. изгот.	Заглушка пластиковая квадратная для профильной трубы 60х60мм	1 шт.		
	ГОСТ 26633-2015	Бетон кл. В20; W8; F150	0,049 м³		
НА 1 ЗВЕНО (ВСЕГО 7 ЗВЕНЬЕВ)					
3	ГОСТ 8645-68	Труба 20 х 40 х 3.0 ГОСТ 8645-68 В10 ГОСТ 13663-86	4.92 м.п	11.9	
4	ГОСТ 8639-82	Труба 20 х 20 х 2.0 ГОСТ 18639-82 В10 ГОСТ 13663-86	4.10 м.п.	4.41	
Итого на звено:				16,31	S _{покр} =0,92

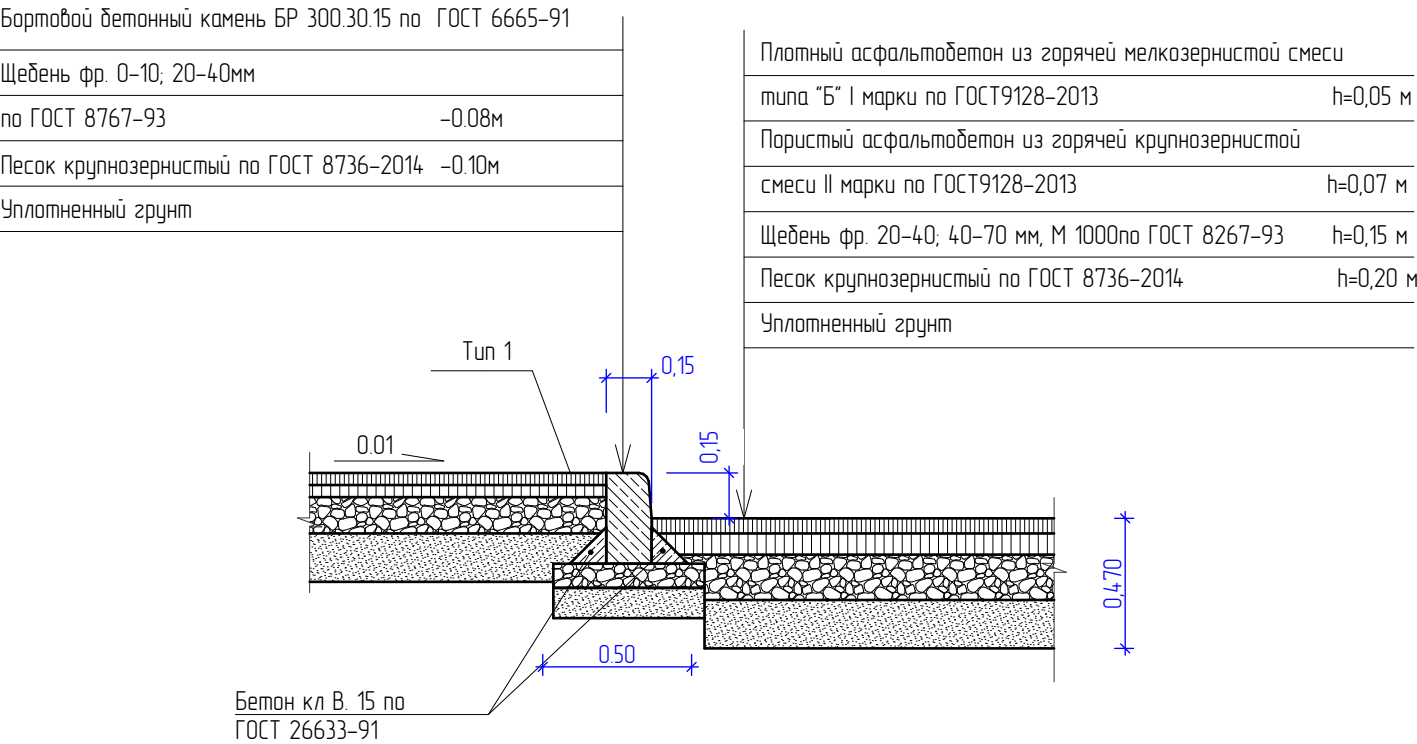
СХЕМА УСТАНОВКИ ДОРОЖНЫХ ЗНАКОВ



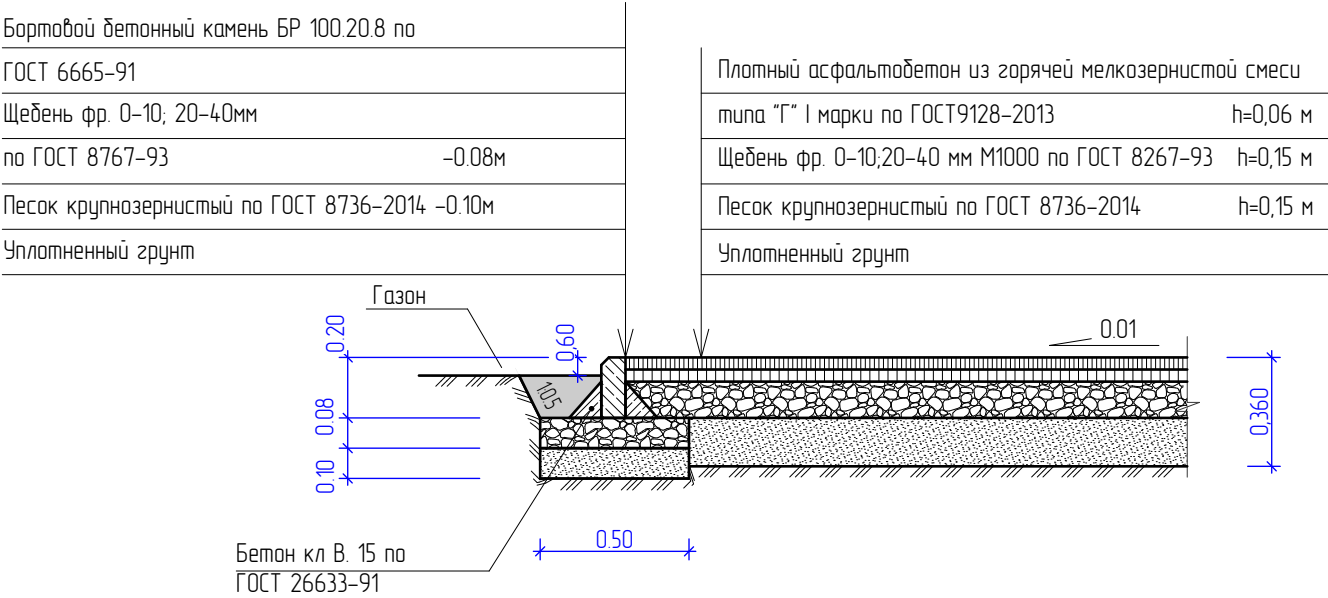
- ОБЩИЕ УКАЗАНИЯ ПО ПРОИЗВОДСТВУ РАБОТ:
- Все металлические конструкции окрасить эмалью ПФ-115 по ГОСТ 6465-76 за 2 раза по слою грунта ГФ-021 ГОСТ 25129-82* 1 слой. Цвет по каталогу RAL 1016 (согласовать с заинтересованными лицами).
 - Сварку производить электродами типа Э42 по ГОСТ 9467-75*.
 - Под стойки ограждения пробурить с помощью бензобура отверстия диаметром 250 мм на глубину 1 метр и забетонировать.
 - Под стойку дорожного знака пробурить с помощью бензобура отверстие диаметром 250 мм на глубину 1 метр и забетонировать.

						62.2021-ПИР-КР			
						Благоустройство дворовой территории жилого дома № 92 по ул. Мелик-Карамова в г. Сургут			
Изм.	Кол.уч.	Лист	№ док.	Подпись	Дата	Конструктивные и объемно-планировочные решения	Стадия	Лист	Листов
ГИП		Котин					П	2	
Разработал		Булдакова							
						Ограждение ОГ-1. Схема установки дорожных знаков.	ООО "ЭРГОПОЛИС"		
Н.контр.		Солодовник							

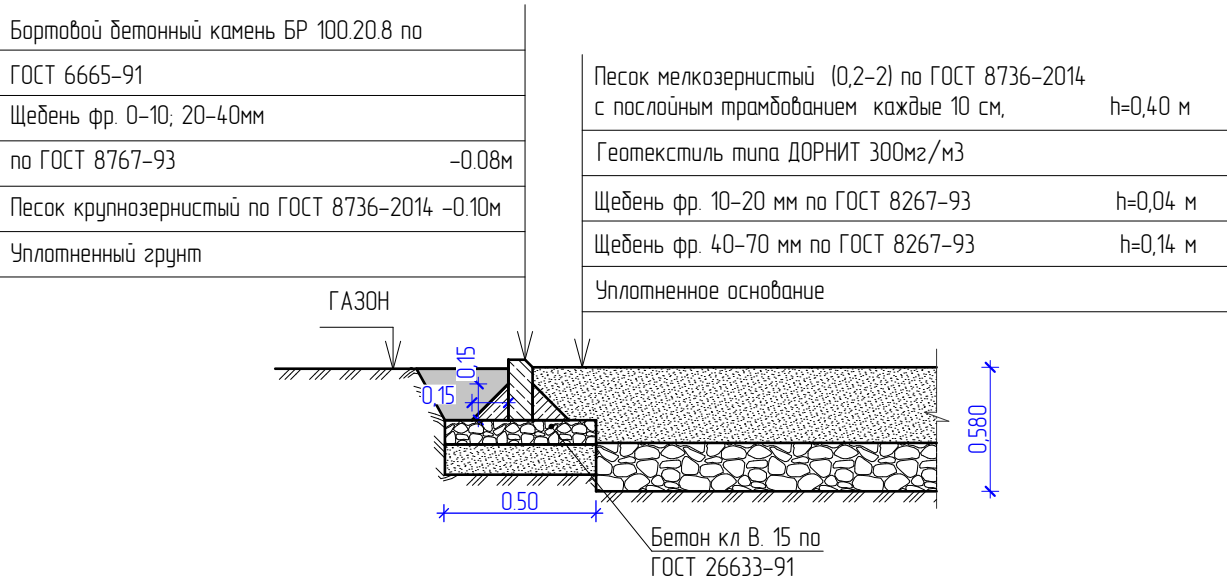
ПОКРЫТИЕ ПРОЕЗДОВ (асфальтобетон). ТИП 1



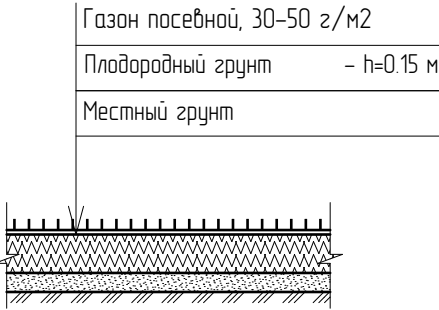
ТРОТУАРЫ, ПЕШЕХОДНЫЕ ДОРОЖКИ (асфальтобетон). ТИП 2



СПОРТИВНАЯ ПЛОЩАДКА (песок). ТИП 3






УСТРОЙСТВО ПОСЕВНОГО ГАЗОНА

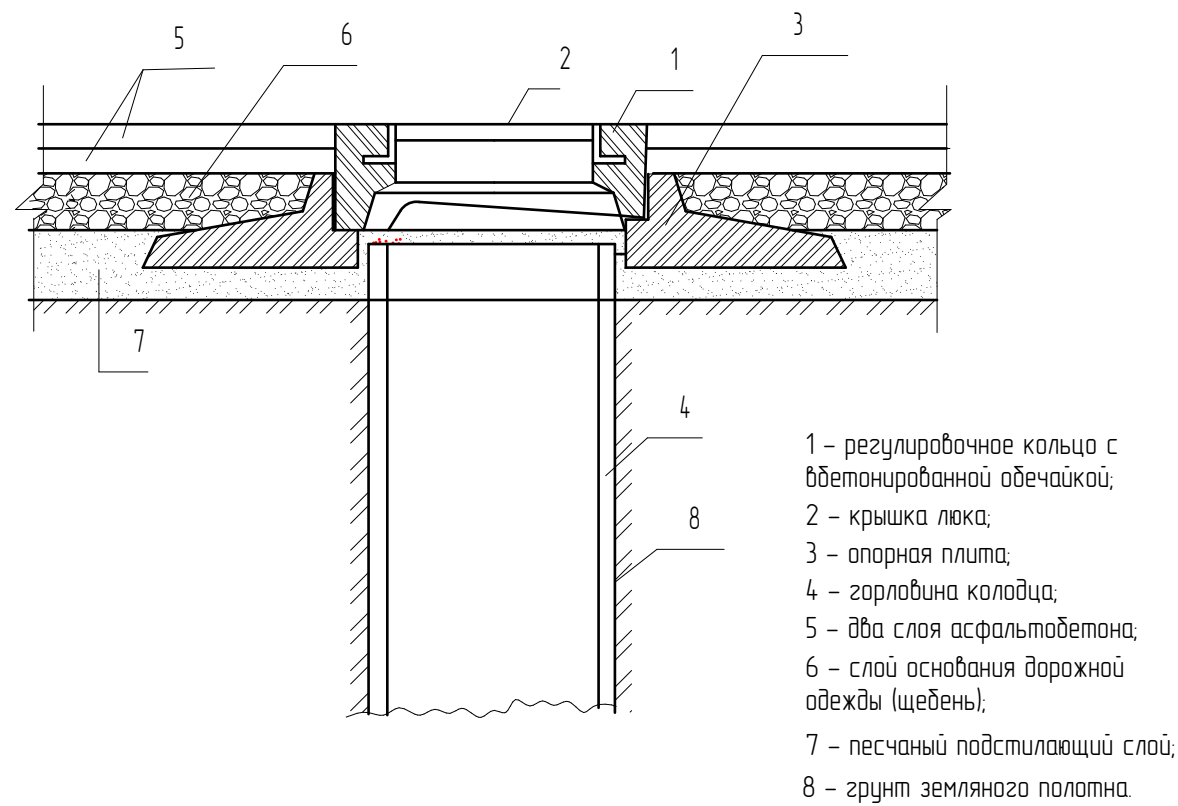


МЕРОПРИЯТИЯ ПО ВОССТАНОВЛЕНИЮ ПОСЕВНОГО ГАЗОНА:

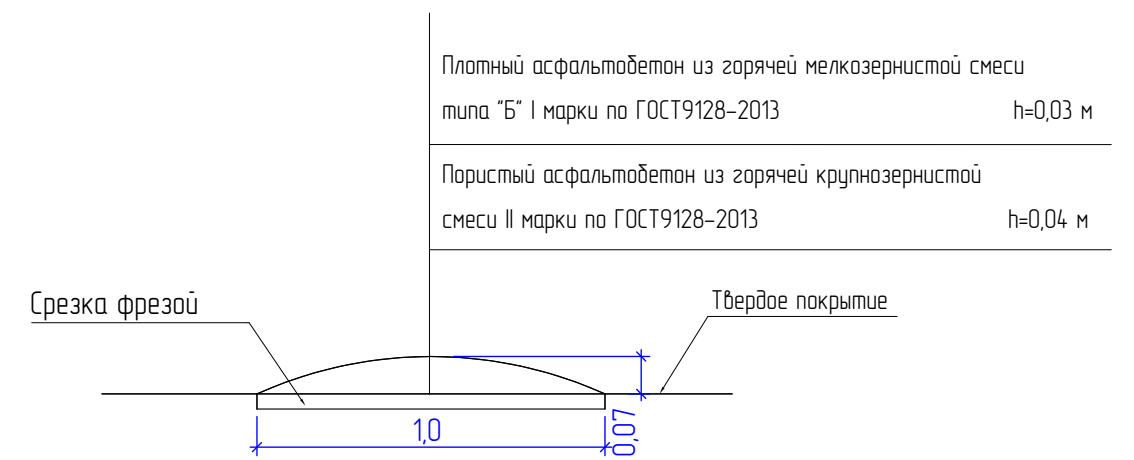
1. Механическая подготовка почвы мотофрезой;
2. Перекопка почвы на глубину 15-20 см с разбивкой комьев и удалением камней;
3. Внесение органических удобрений;
4. Разравнивание почвы граблями с очисткой участка от мусора;
5. Посев семян газонных трав (30г/м) вручную с заделкой их граблями и уплотнением верхней поверхности газона;
6. Полив газона (5л/м2)

						62.2021-ПИР-КР			
						Благоустройство дворовой территории жилого дома № 92 по ул. Мелик-Карамова в г. Сургут			
Изм.	Кол.уч.	Лист	№ док.	Подпись	Дата	Конструктивные и объемно- планировочные решения	Стадия	Лист	Листов
ГИП		Котин					П	3	
Разработал		Булдакова				Конструкции покрытий	ООО "ЭРГОПОЛИС"		
Н.контр.		Солодовник							

УЗЕЛ СОПРЯЖЕНИЯ ОГОЛОВКА КОЛОДЦА С ДОРОЖНОЙ ОДЕЖДОЙ И ГОРЛОВИНОЙ



ПОПЕРЕЧНЫЙ ПРОФИЛЬ ИСКУССТВЕННЫХ НЕРОВНОСТЕЙ



						62.2021-ПИР-КР		
						Благоустройство дворовой территории жилого дома № 92 по ул. Мелик-Карамова в г. Сургут		
Изм.	Кол.уч.	Лист	№ док.	Подпись	Дата	Конструктивные и объемно- планировочные решения	Стадия	Лист
ГИП		Котин		<i>Котин</i>			П	4
Разработал		Булдакова		<i>МБ</i>		Смотровые колодцы. Искусственная неровность.	ООО "ЭРГОПОЛИС"	
Н.контр.		Солодовник		<i>Солодовник</i>				